

Świątecznie

**Wystawa
malarstwa i grafiki**



Schodkowa Galeria DBP
Grudzień 2014



**Wystawa prac pracowni malarstwa Marty Jarosz
i pracowni grafiki warsztatowej Agnieszki
Grzechowiak z Centrum Edukacji Kulturalnej
Dzieci i Młodzieży we Wrocławiu przy ul.
Kołłątaja 20.**



**Schodkowa Galeria w DBP.
Grudzień 2014r.**

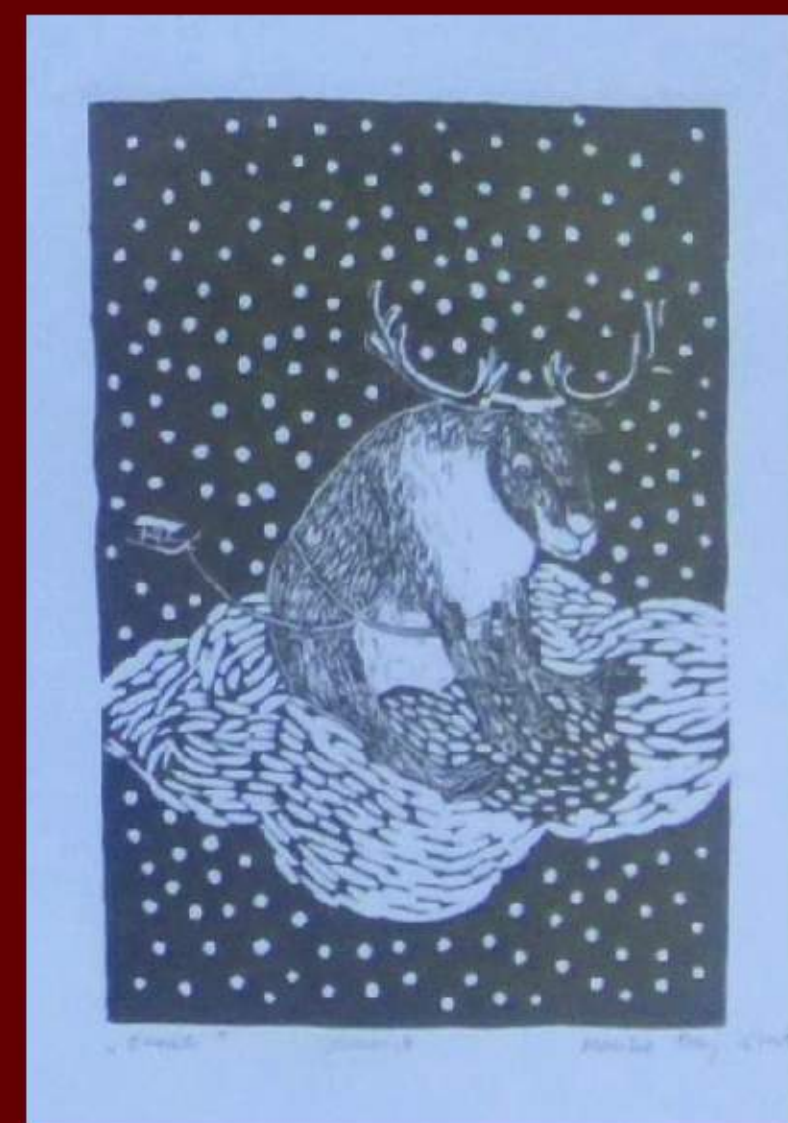
Pierwszą kartkę z okazji Świąt Bożego Narodzenia wysłał w 1842 r. szesnastoletni londyński arystokrata William Mara Egly, niestety jego pomysł nie został doceniony przez adresata. W następnym roku pojawiły się w Wielkiej Brytanii kartki zrobione na prywatne zamówienie sir Henry'ego Cole'a pierwszego dyrektora Muzeum Wiktorii i Alberta w Londynie. Choć dzięki wynalezieniu kolei żelaznych koszty przesyłek pocztowych coraz bardziej spadały, to cena produkowanych ręcznie kartek nie sprzyjała popularyzacji nowego zwyczaju.

*W **1875** r. kartki świąteczne pojawiły się w Ameryce, za sprawą urodzonego we **Wrocławiu Louisa Pranga**. W jego drukarni już wcześniej powstawały kartki z motywami kwiatowymi. Zastługą Pranga było nie tylko wzorów typowo bożonarodzeniowych, ale także organizowanie konkursów (z wysokimi nagrodami pieniężnymi) na najpiękniejsze kartki świąteczne. Zapewne dzięki nim po kilku latach wybór był już spory: od najstarszych, typowo religijnych scen Narodzenia Dzieciątka, po drzewka świąteczne, kompozycje z ozdób choinkowych oraz wizerunki Św. Mikołaja.*

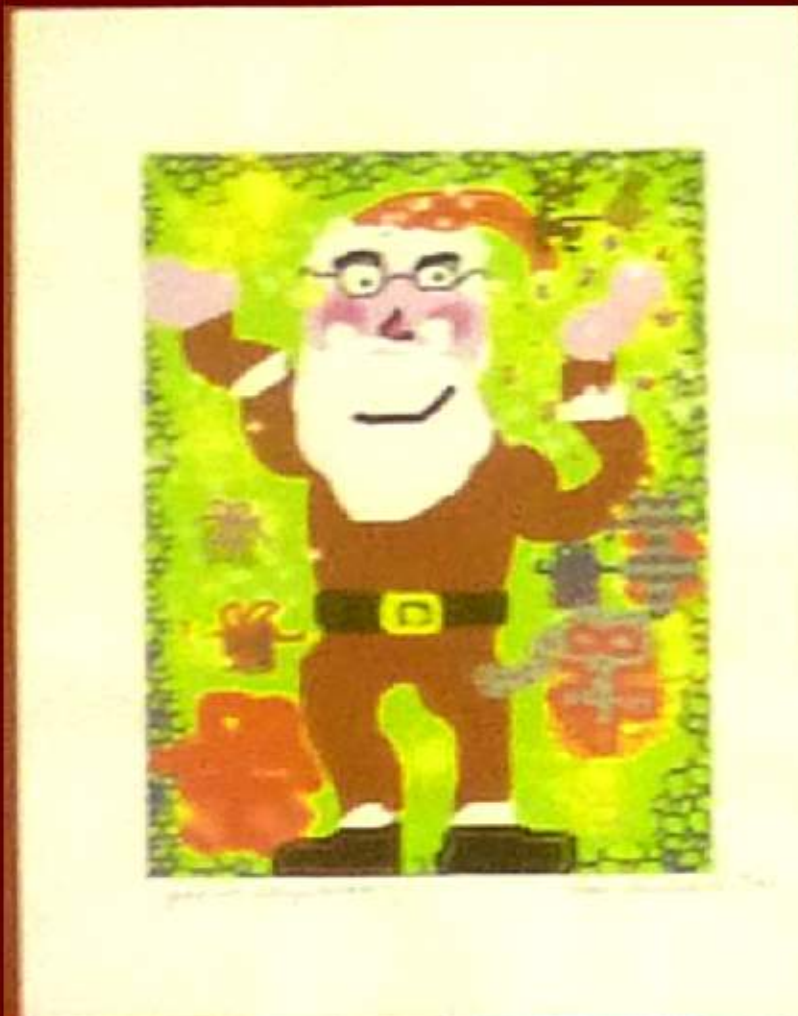
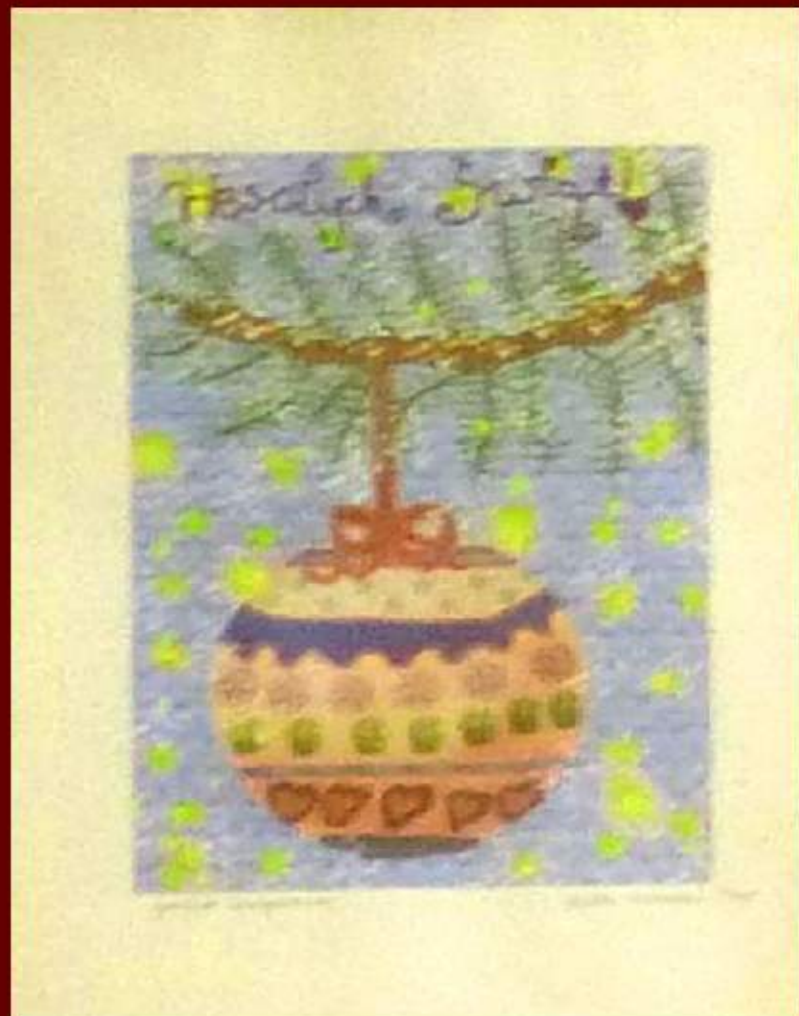
Wysyłanie życzeń na specjalnych kartkach stało się popularne na całym świecie dopiero w latach 20. XX wieku. Obecnie nikt nie wyobraża sobie jakichkolwiek świąt, urodzin, imienin- bez wysłania bliskiej osobie kartki z życzeniami, jednak postęp techniczny zaszedł tak dalece, iż możliwym stało się wysyłanie kartek przez Internet , tzw. e-kartek.



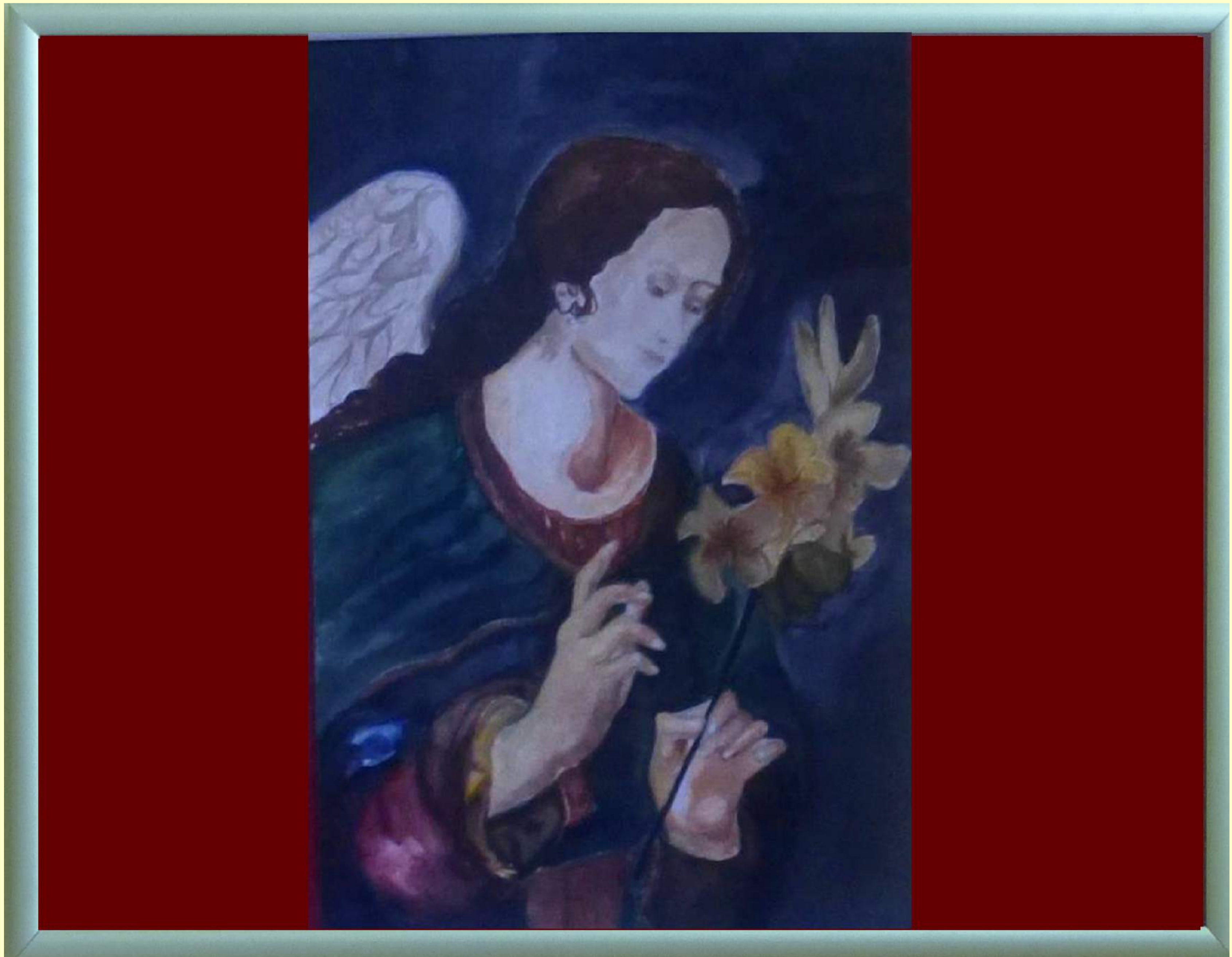




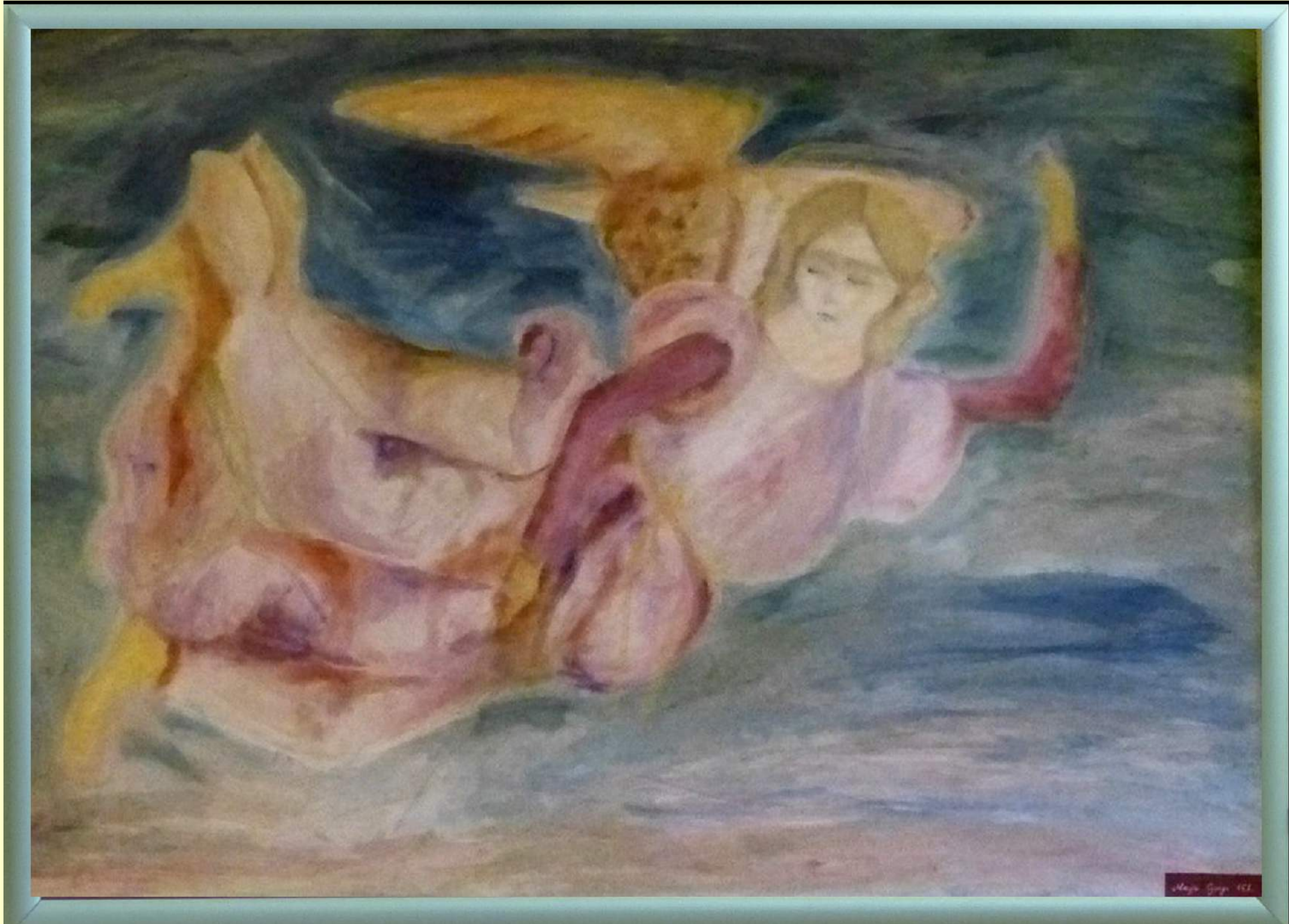


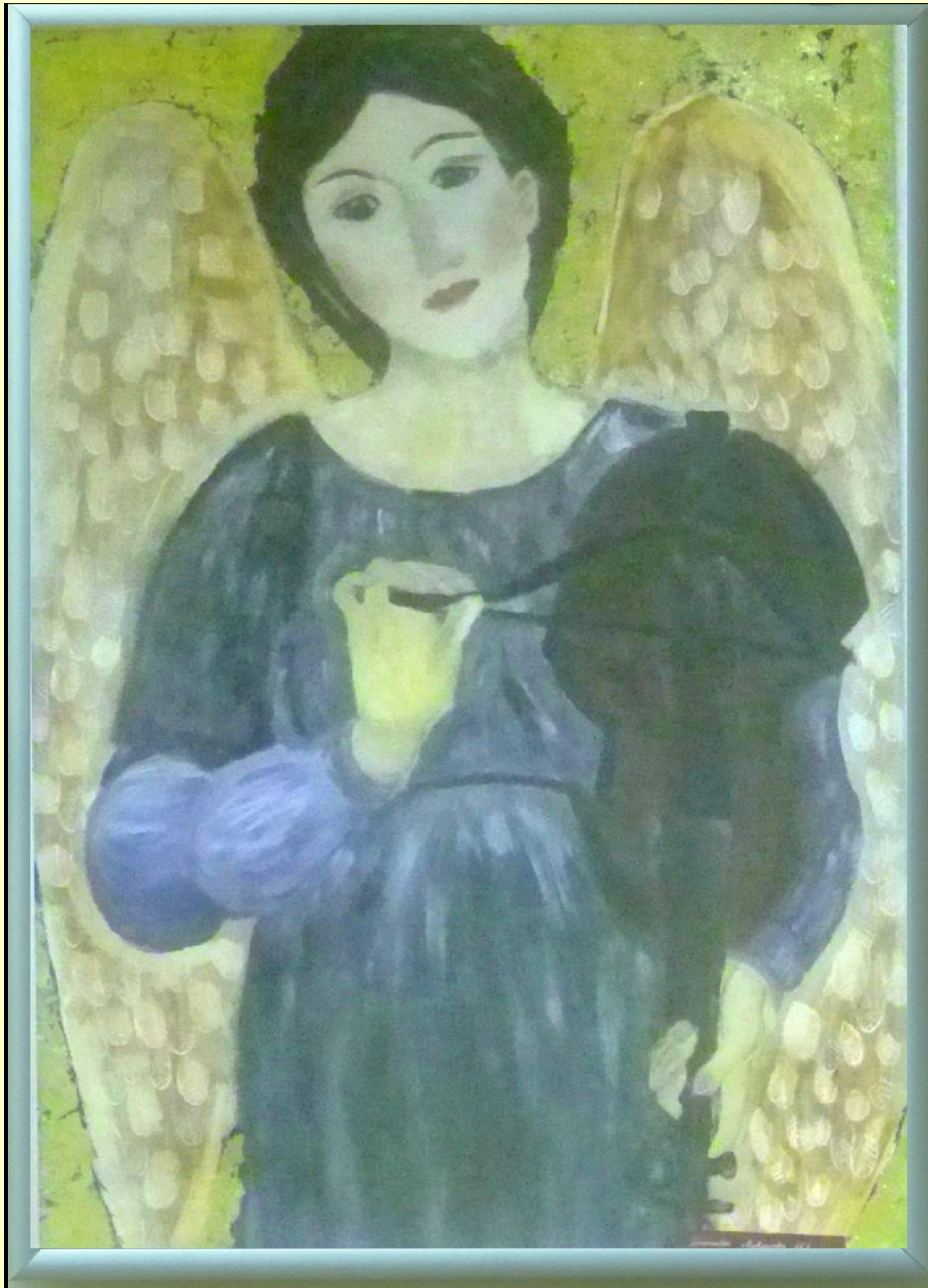


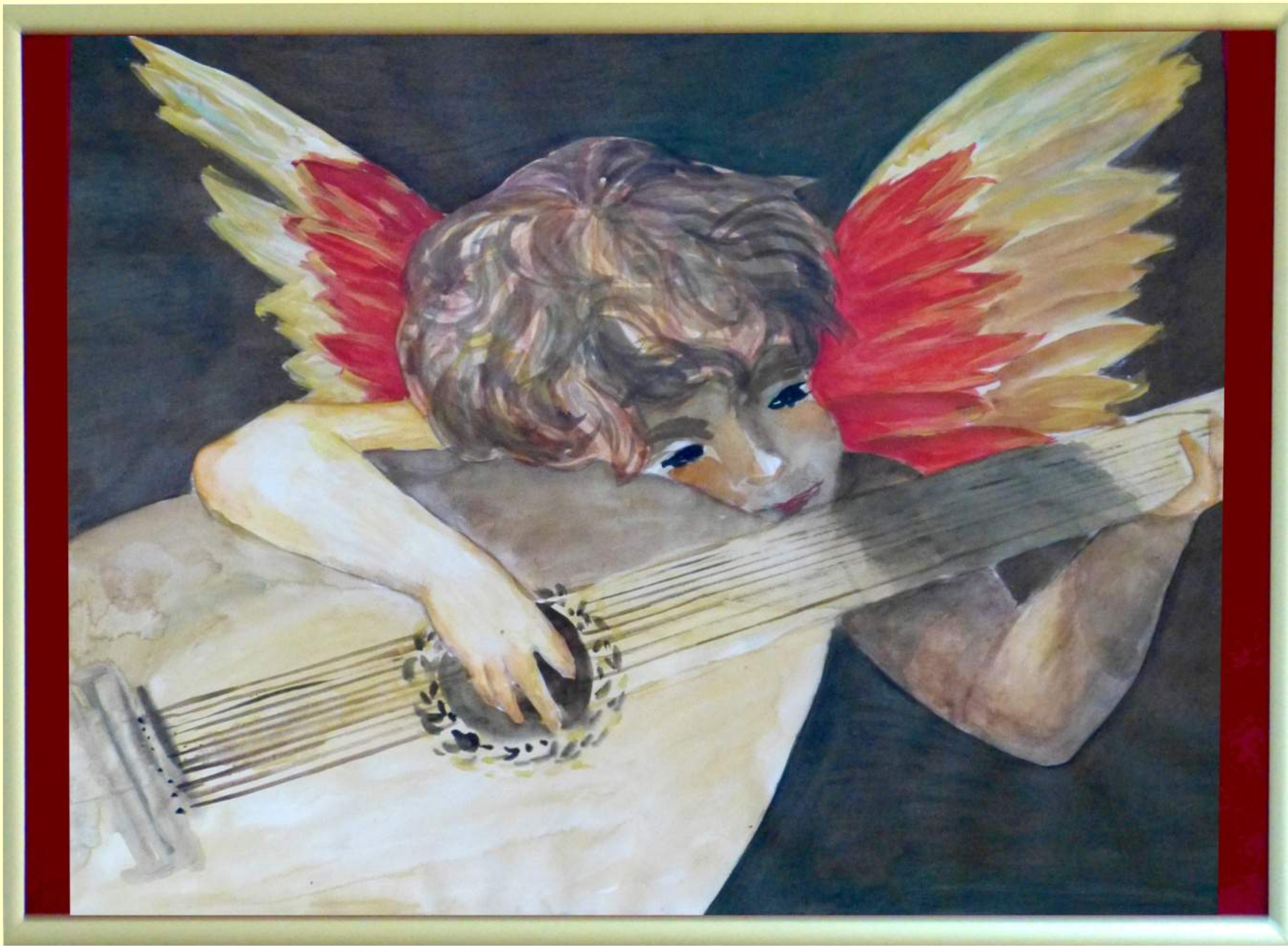
















**Dolnośląska Biblioteka Pedagogiczna
we Wrocławiu
zaprasza na kolejne wystawy do
Schodkowej Galerii DBP**

<http://dbp.wroc.pl/biblioteki/wroclaw/index.php/wydarzenia/planowane-wydarzenia>



Opracowała:
Aleksandra Nalazek
Dolnośląska Biblioteka Pedagogiczna we Wrocławiu
kontakt:
e-mail: a.nalazek@wroclaw.dbp.wroc.pl
tel.: 71 3772826