



EFEKT MOTYLA

konkurs dla uczniów szkół podstawowych



- Organizatorem Konkursu był Urząd Marszałkowski Województwa Dolnośląskiego, Realizatorami: Dolnośląska Biblioteka Pedagogiczna we Wrocławiu oraz Dolnośląski Zespół Parków Krajobrazowych.
- Konkurs był adresowany do uczniów klas I – VII dolnośląskich szkół podstawowych. Konkurs kierowany do zespołów uczniowskich (zadanie ma charakter pracy zespołowej).
- Konkurs był jednoetapowy, realizowany w trzech kategoriach wiekowych.



Efekt motyla

db DZPK DOLNY ŚLĄSK

IV SPOTKANIA PRZYRODNICZE

Konkurs

dla uczniów szkół podstawowych

zgłoszenia klas do 14 kwietnia 2025

Cele konkursu

1. Edukacja przyrodnicza i rozwijanie świadomości ekologicznej.
2. Rozwijanie kreatywności i umiejętności twórczych.
3. Kształtowanie umiejętności badawczych i pracy z informacją.
4. Integracja społeczna i współpraca międzypokoleniowa.



Praca konkursowa

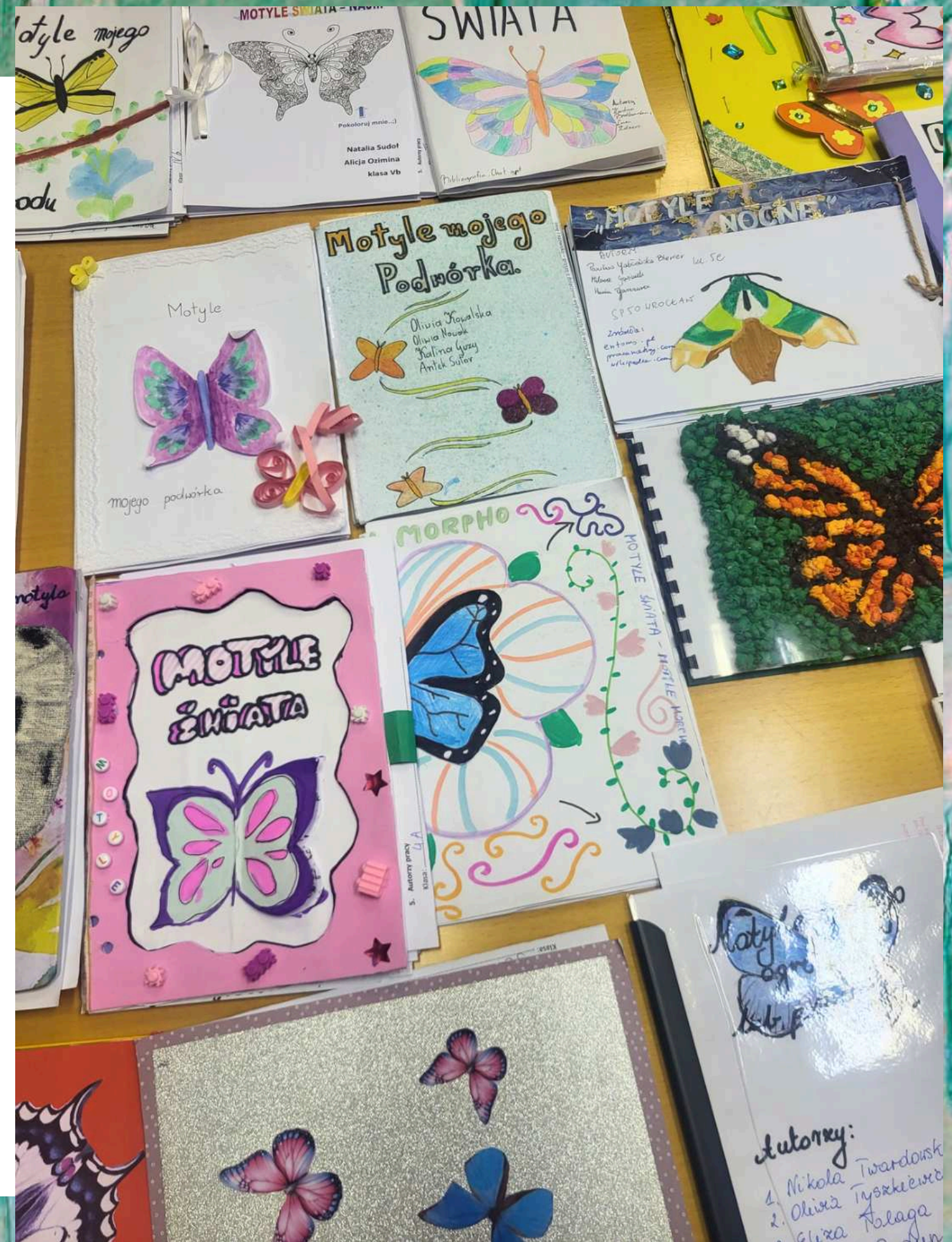
Przedmiotem tej edycji Konkursu jest wykonanie pracy edukacyjnej na temat motyli (ich życia, roli w przyrodzie, symbolu przemiany czy miejsca w sztuce).

Prace wykonane samodzielnie przez uczniów w postaci książeczek (forma albumu, podręcznika, pamiętnika, dziennika, książeczki itp. z ilustracjami własnymi lub dołączonymi wydrukami, tekst odręczny lub dołączony wydruk).



Tematy

- „Motyle mojego ogrodu... lub podwórka”
- „Cykl życia motyla”
- „Motyle świata”
- „Motyle nocne – ci tajemniczy kuzyni”
- „Jak pomóc motylom?”
- „Zagrożenia dla motyli i ich ochrona”
- „Motyl – symbol przemiany”



Praca Komisji konkursowej



19 maja 2025

Pięciosobowa Komisja pod przewodnictwem Piotra Śniguckiego, dyrektora Dolnośląskiego Zespołu Parków Krajobrazowych

95 prac

532 uczniów

9 nagród

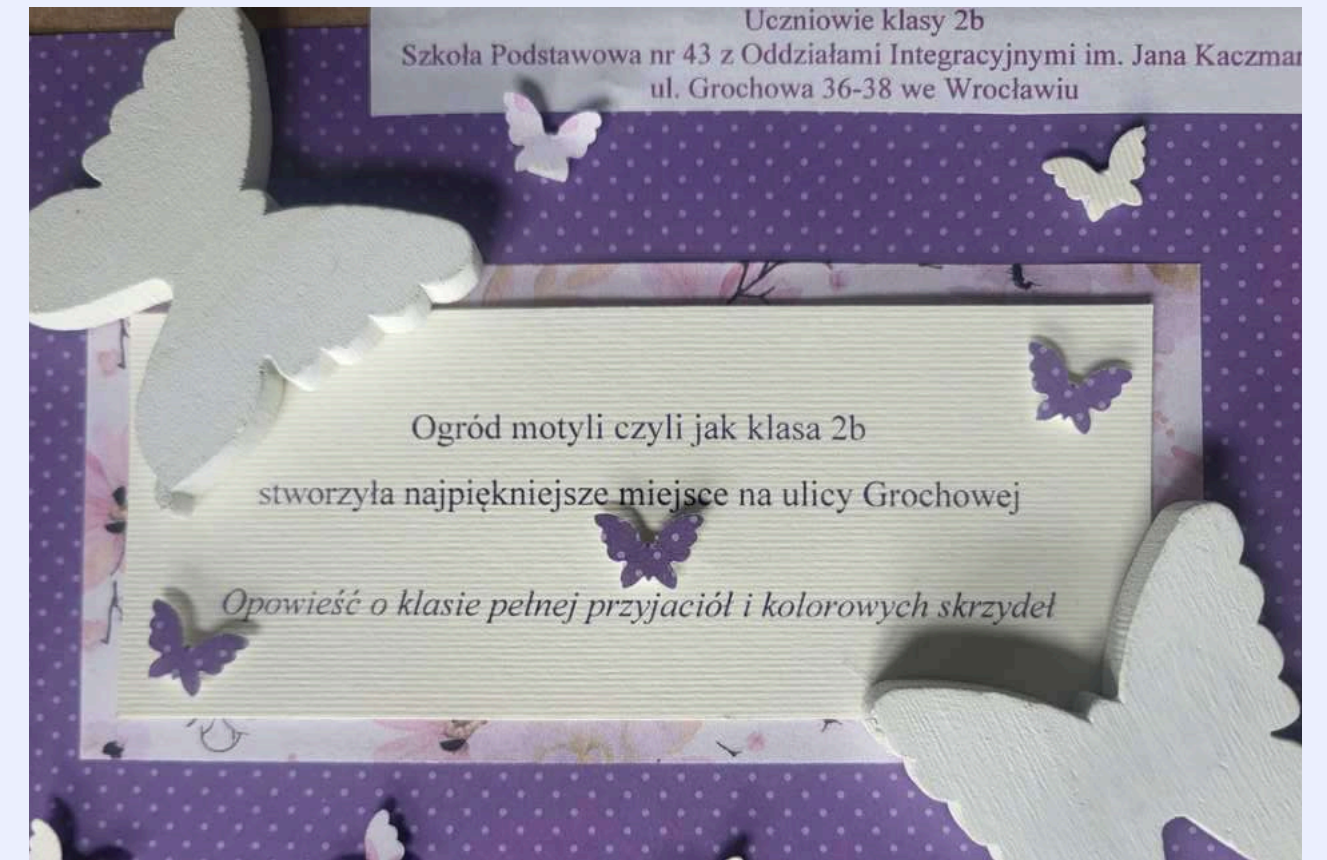
3 wyróżnienia

92 uczniów

19 uczniów

Kategoria I

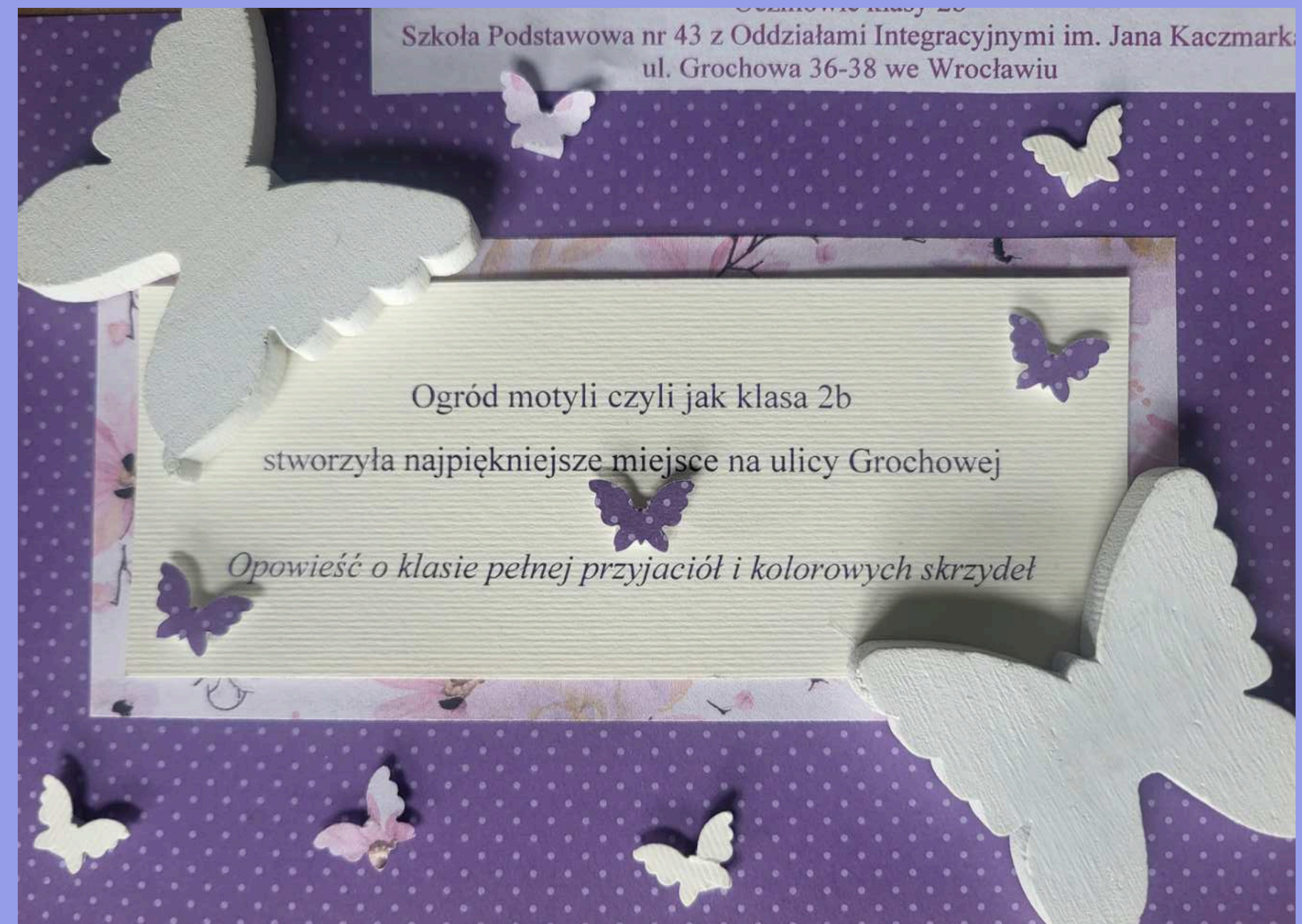
Klasy 1-3



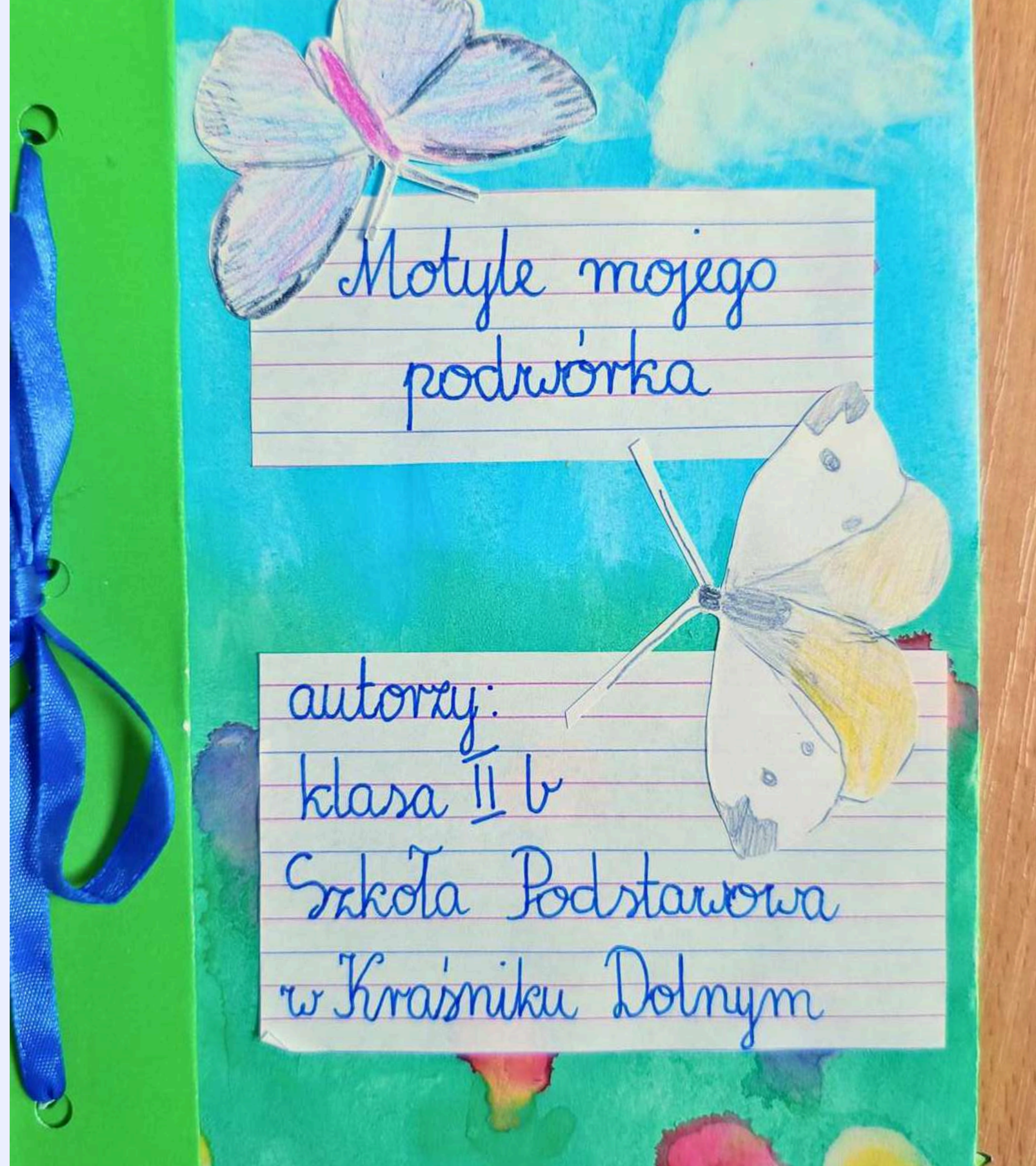
**III MIEJSCE -
SZKOŁA PODSTAWOWA NR 43
Z ODDZIAŁAMI
INTEGRACYJNYMI IM. JANA
KACZMARKA WE WROCŁAWIU**

UCZNIOWIE KLASY 2B

**NAUCZYCIELKA:
KATARZYNA PRZYBYSZEWSKA**







**II MIEJSCE -
ZESPÓŁ SZKOLNO-
PRZEDSZKOLNY W KRAŚNIKU
DOLNYM**

UCZNIOWIE KLASY 2B

**NAUCZYCIELKI:
MAŁGORZATA BIELAŃCZUK,
MAŁGORZATA LASKOWSKA**



**I MIEJSCE -
SZKOŁA PODSTAWOWA
IM. PIASTÓW ŚLĄSKICH
W CHRZĄSTAWIE WIELKIEJ**

UCZNIOWIE KLASY 3C

**NAUCZYCIELKI:
RENATA CHOROSZY,
KATARZYNA GRZELAK**

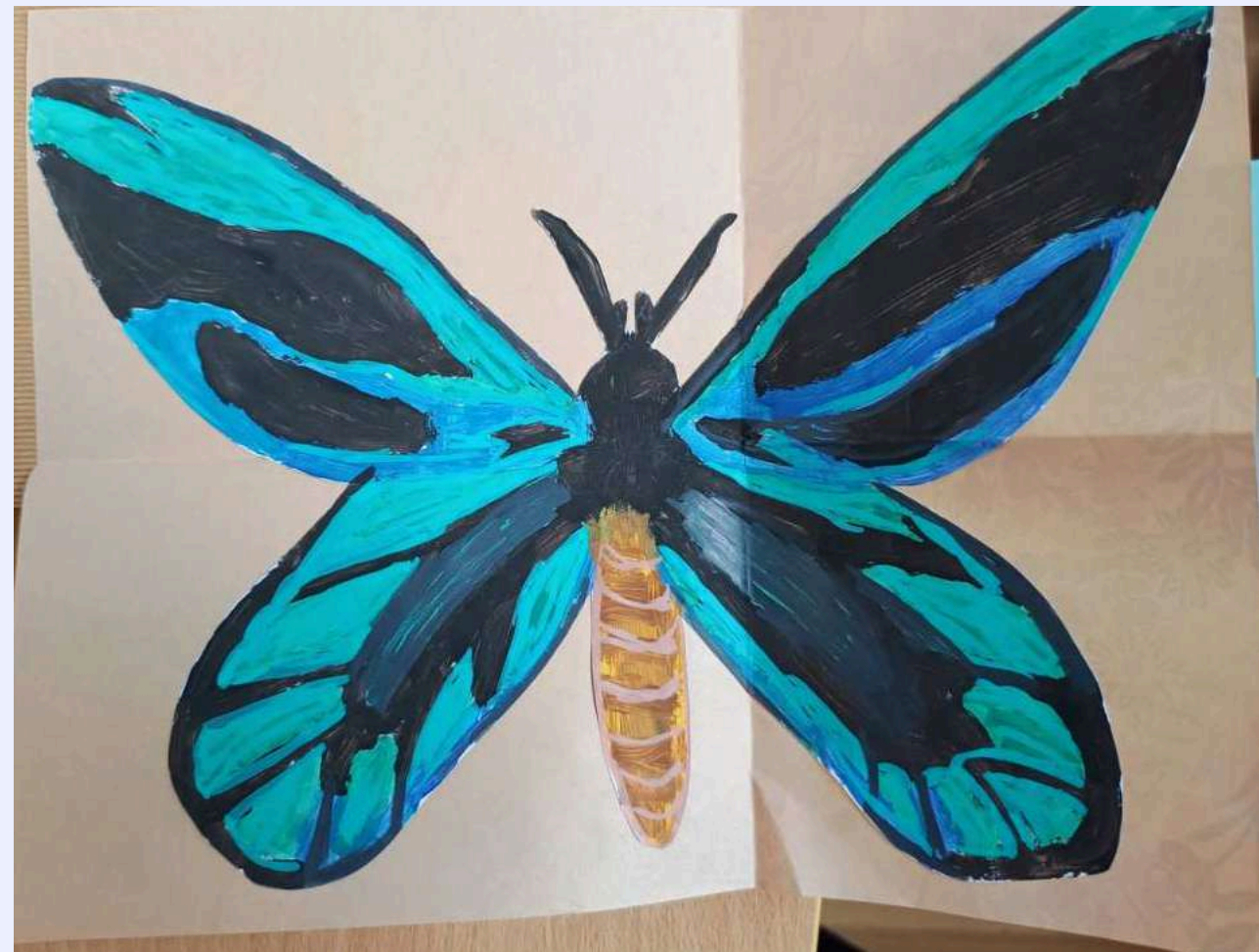
limkwa to sprytna sztuczka niektórych
 zwierząt również motyli. Polega ona na
 podobaniu się do innych stworzeń aby chronić
 się przed drapieżnikami.



Coligo
 ...

Motyl
 Kallima

Przypomina
 wężę i liść



Monarcha

Monarcha przelatuje ponad 4000 km
 z Kanady do Meksyku uciekając przed zimą.
 Gdy jest im zimno nadają jeden na drugimi,
 tworząc zwisające motylowe kule.
 Czasem galezie tamia się pod cięższarem.
 Tytuł motyli waży około 1 kg.

Pokoloruj monarchę

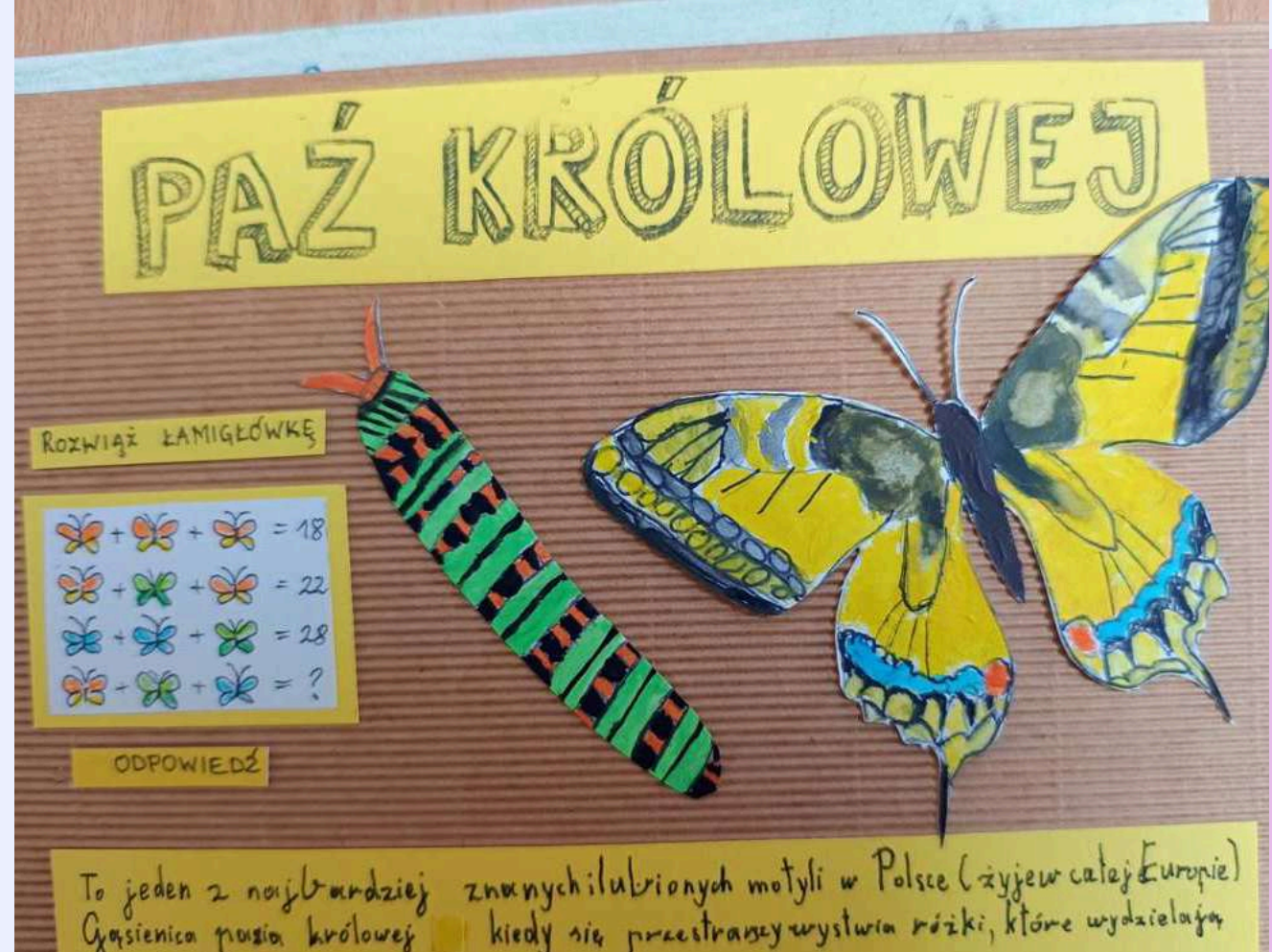


Papilio machaon

...
 ...
 ...



Wymowa jego skrzydełka



PAŹ KRÓLOWEJ

Rozwiąż ŁAMIGŁÓWKĘ

	+		+		=	18
	+		+		=	22
	+		+		=	28
	-		+		=	?

ODPOWIEDŹ

To jeden z najbardziej znanych i ulubionych motyli w Polsce (żyje w całej Europie)
 Gąsienica pusa królowej kiedy się przestrasy wystawia różki, które wydzielają



AUTORZY

Olga Sokalska

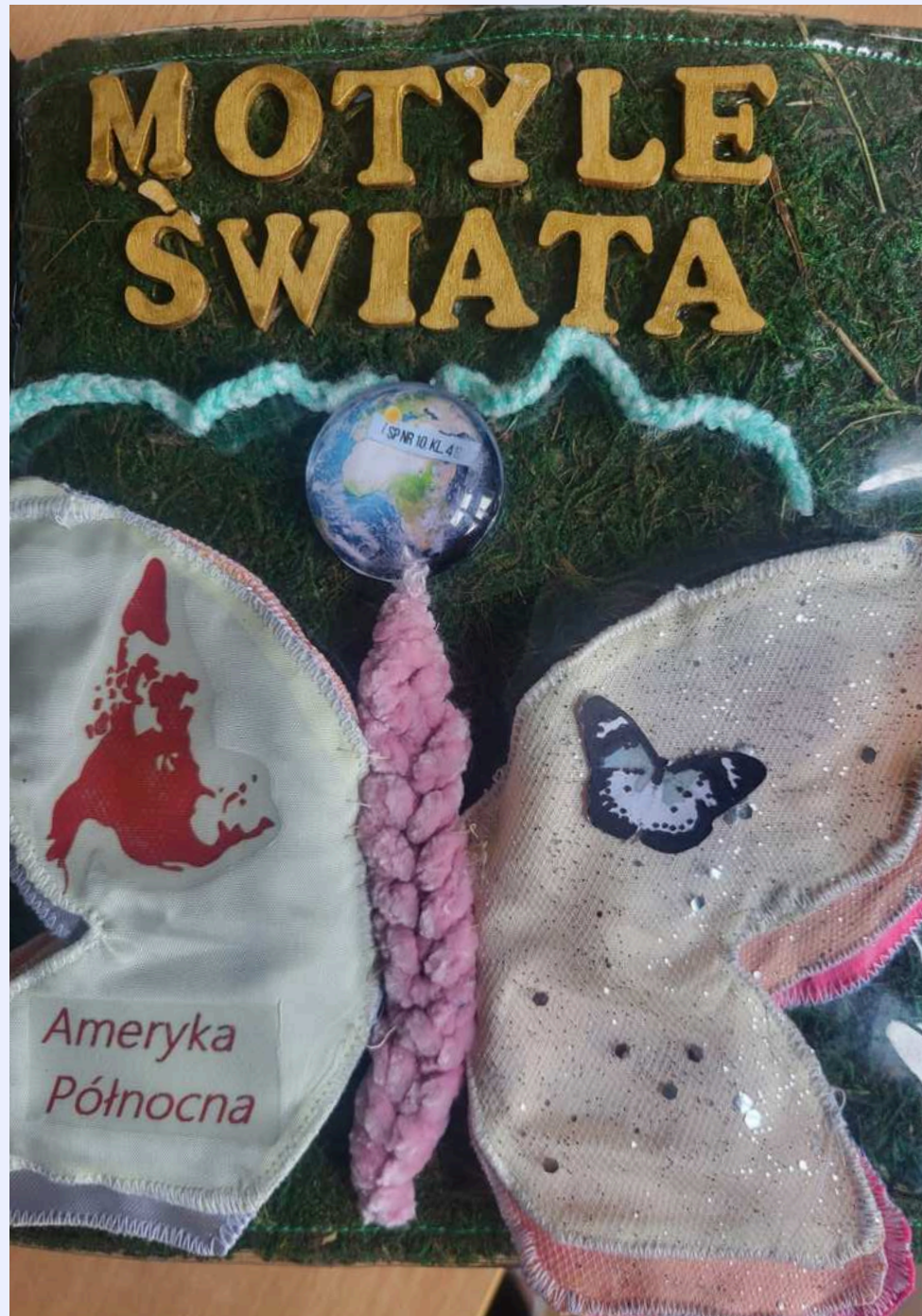
RAFALTYBURSKI
 Asia Storożuk
 Emil Paźio
 Jago da Brzezinska

Grzech Włótkowki
 Jakub Porecki
 Martyna Włótkowuska
 Milana King

Maria Frączyk
 Barbora Wypocka
 Julisa Cymborka
 Amanda Brzusmus
 Kira King

Natalia Ruchalska
 Piotr Banowski
 Antek Włodowski

Kategoria II Klasy 4-5

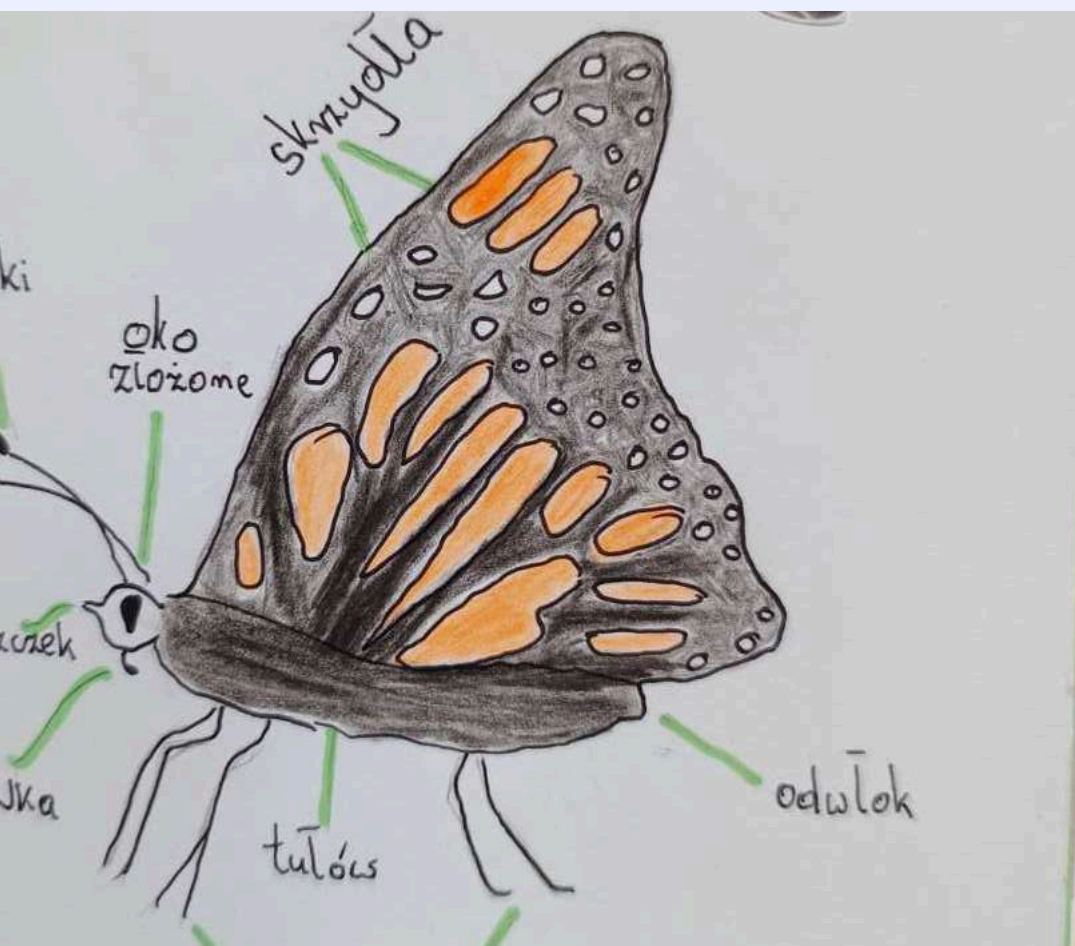







III miejsce
Publiczna Szkoła Podstawowa nr 4
im. Tadeusza Kościuszki
w Strzelinie

uczniowie klasy 5a




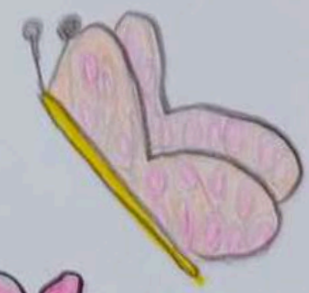
nauczycielka
Aleksandra Gralak




ańia strona dolnych skrzydeł jest
 mna i umożliwia dorosłemu
 tyłowi maskowanie.

... i rozmiary w zależności od
 gatunku. Pobierają one pokarm głównie w po
 staci nektaru z kwiatów za pomocą długiej
 rurkowatej ssawki.

to gatunek motyla z rodziny modraszko-
 wanych. Rozpiętość skrzydeł osobników tego
 gatunku waha się od 32 do 40 mm, a du-
 gość od 14 do 21 mm. Wierzch
 skrzydeł jest jaskrawy, o kolonie
 pomarańczowo-oczerwonym, z widoczną
 czarną plamką na przednim skrzydle.



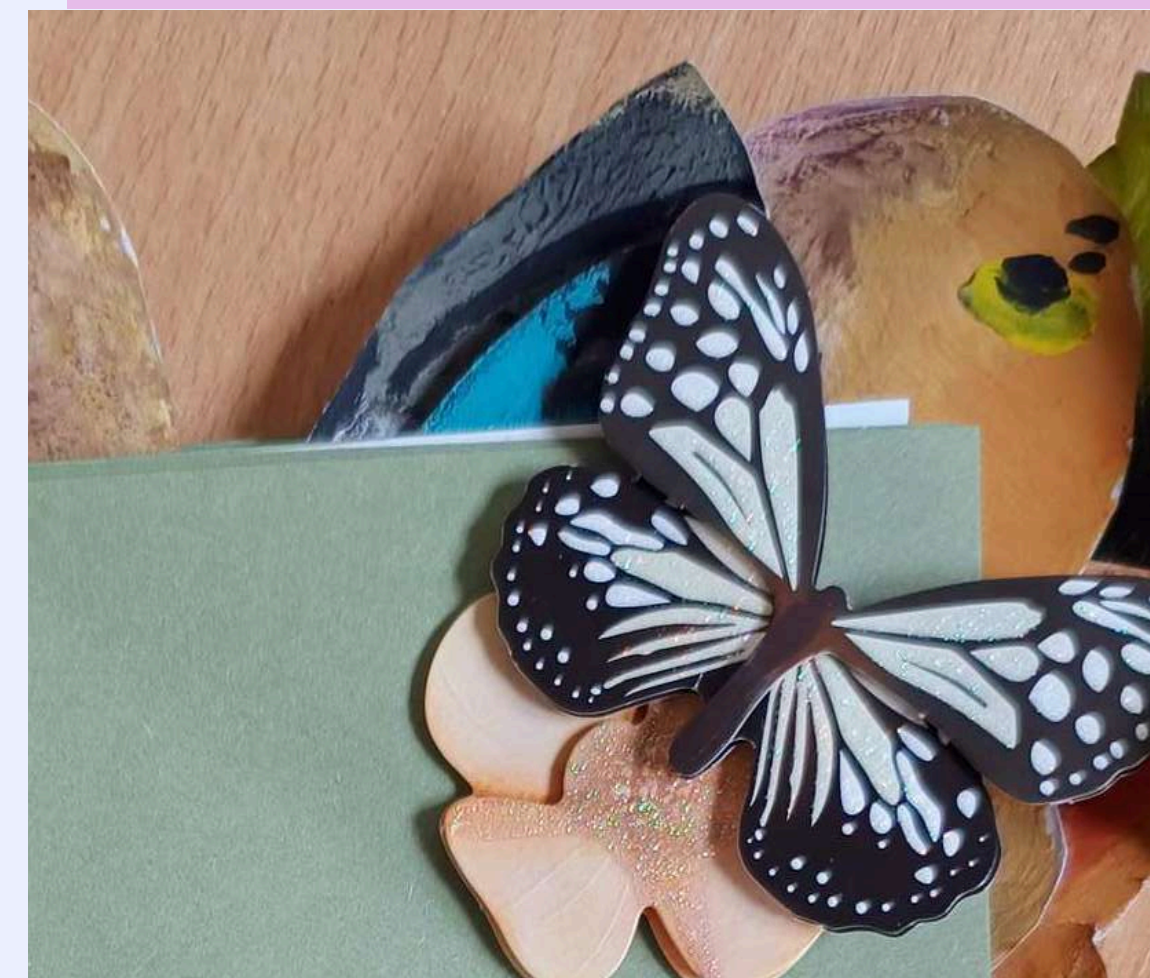
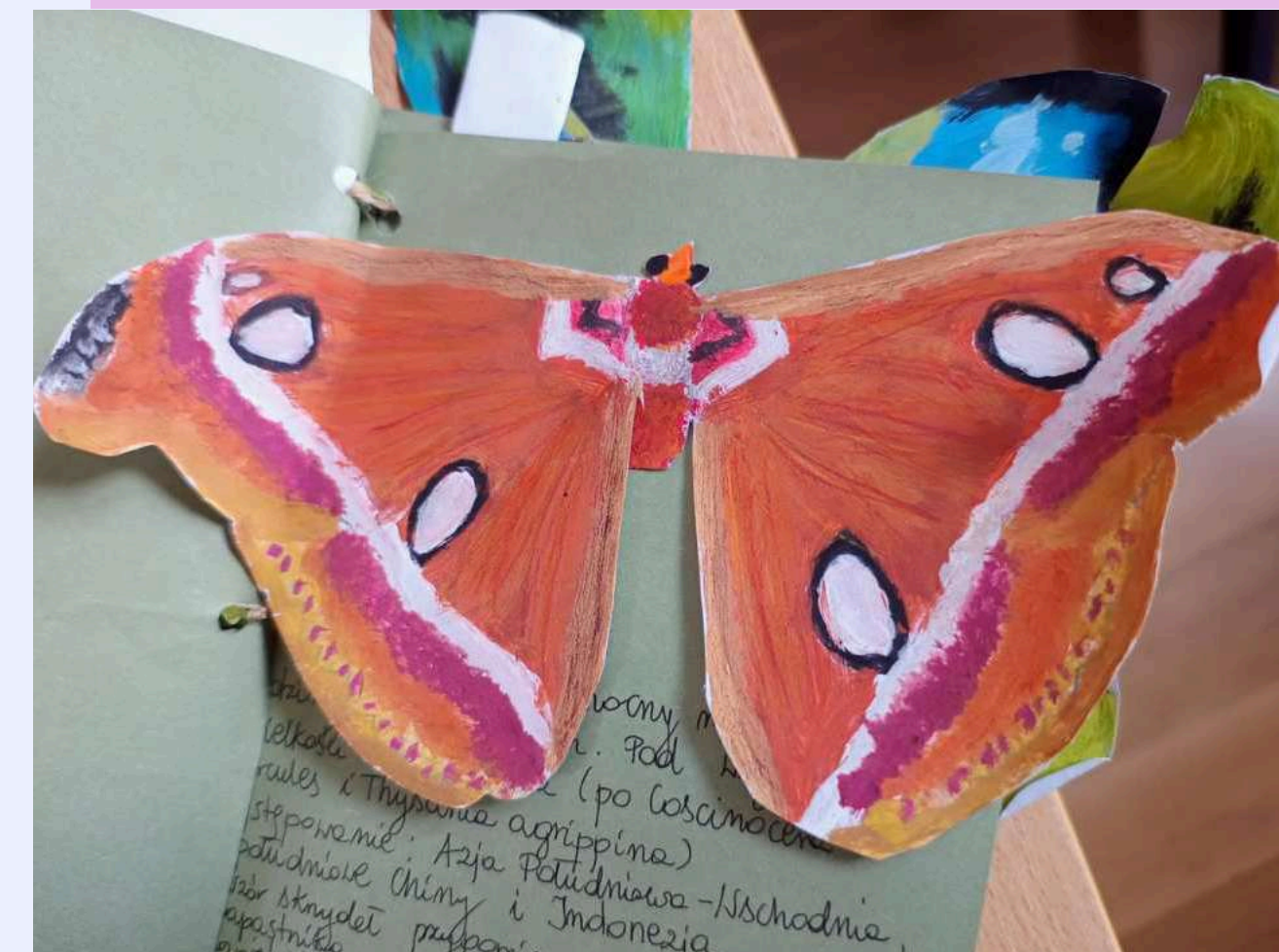
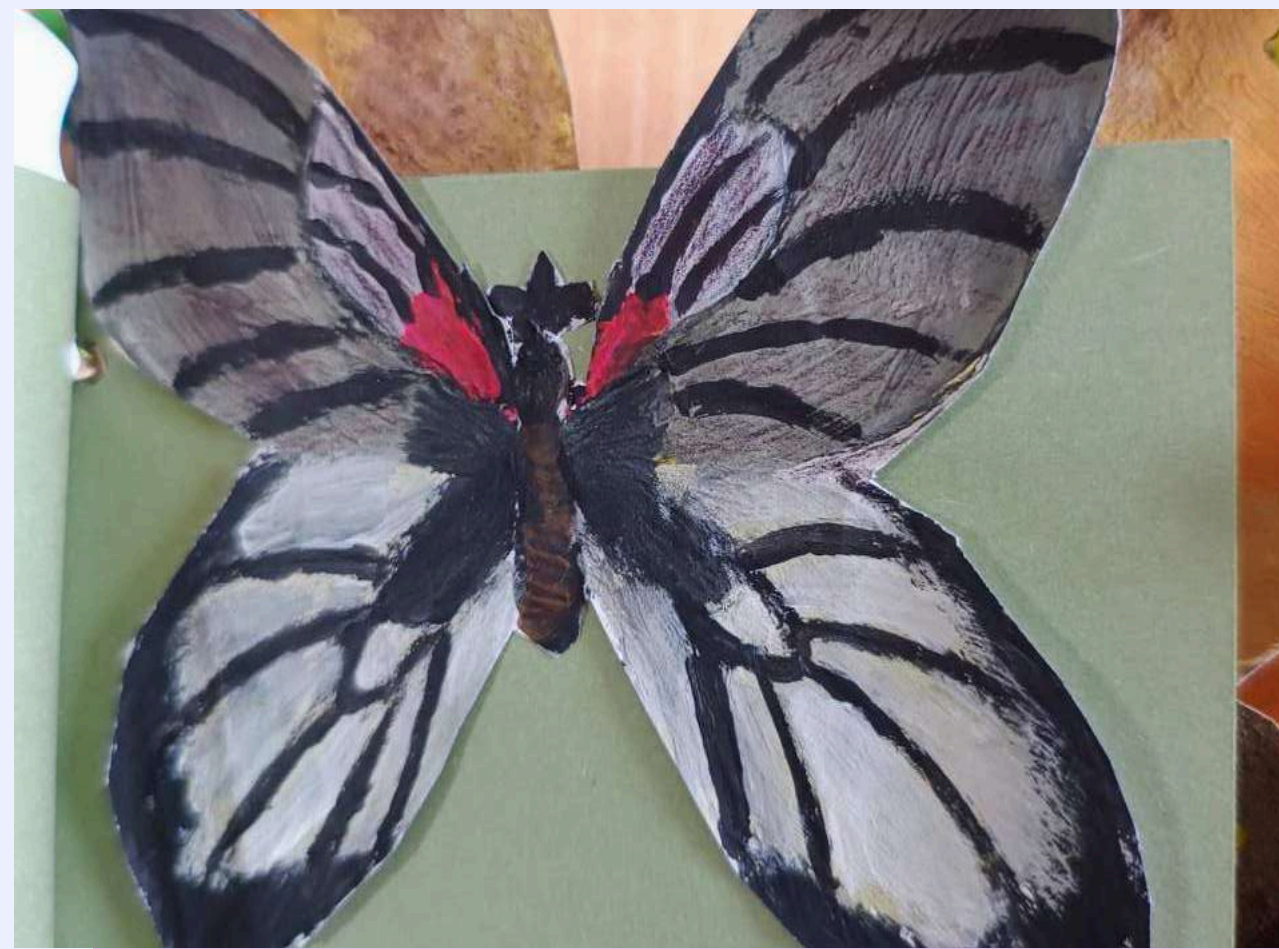
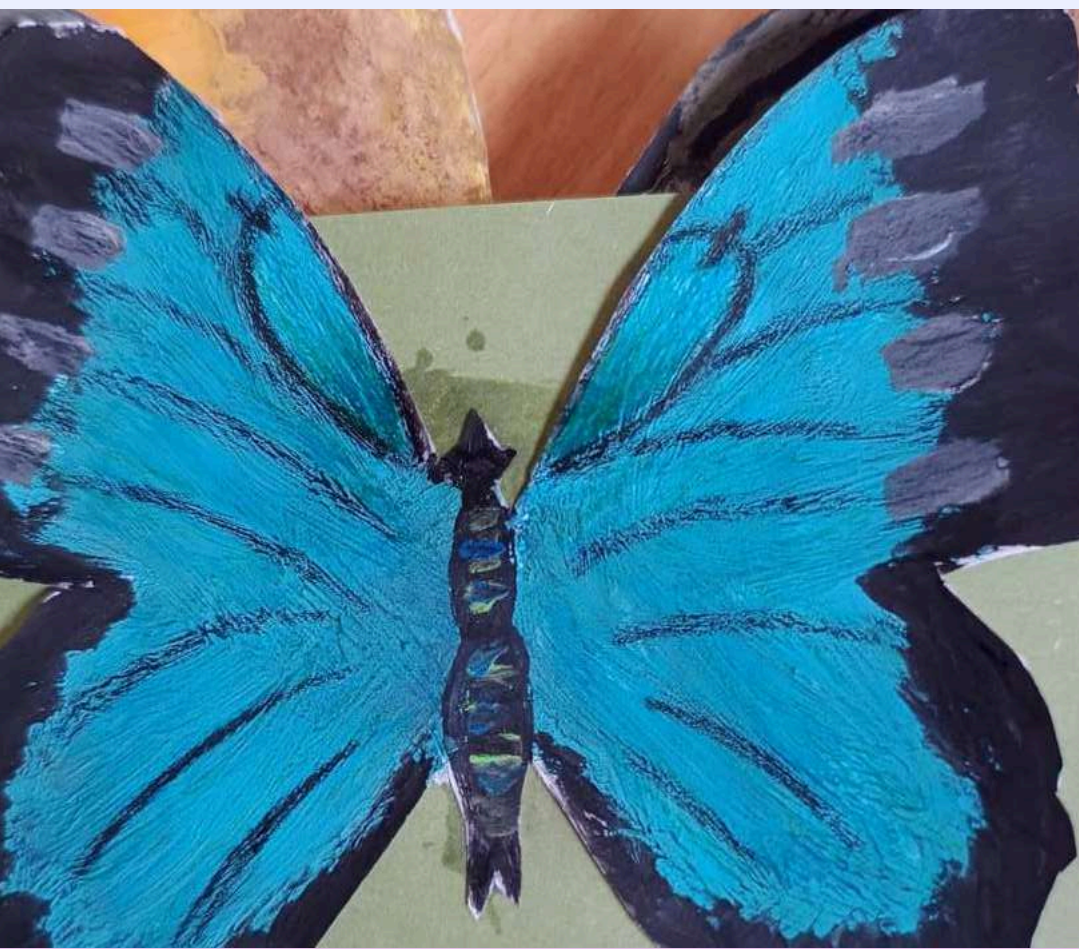


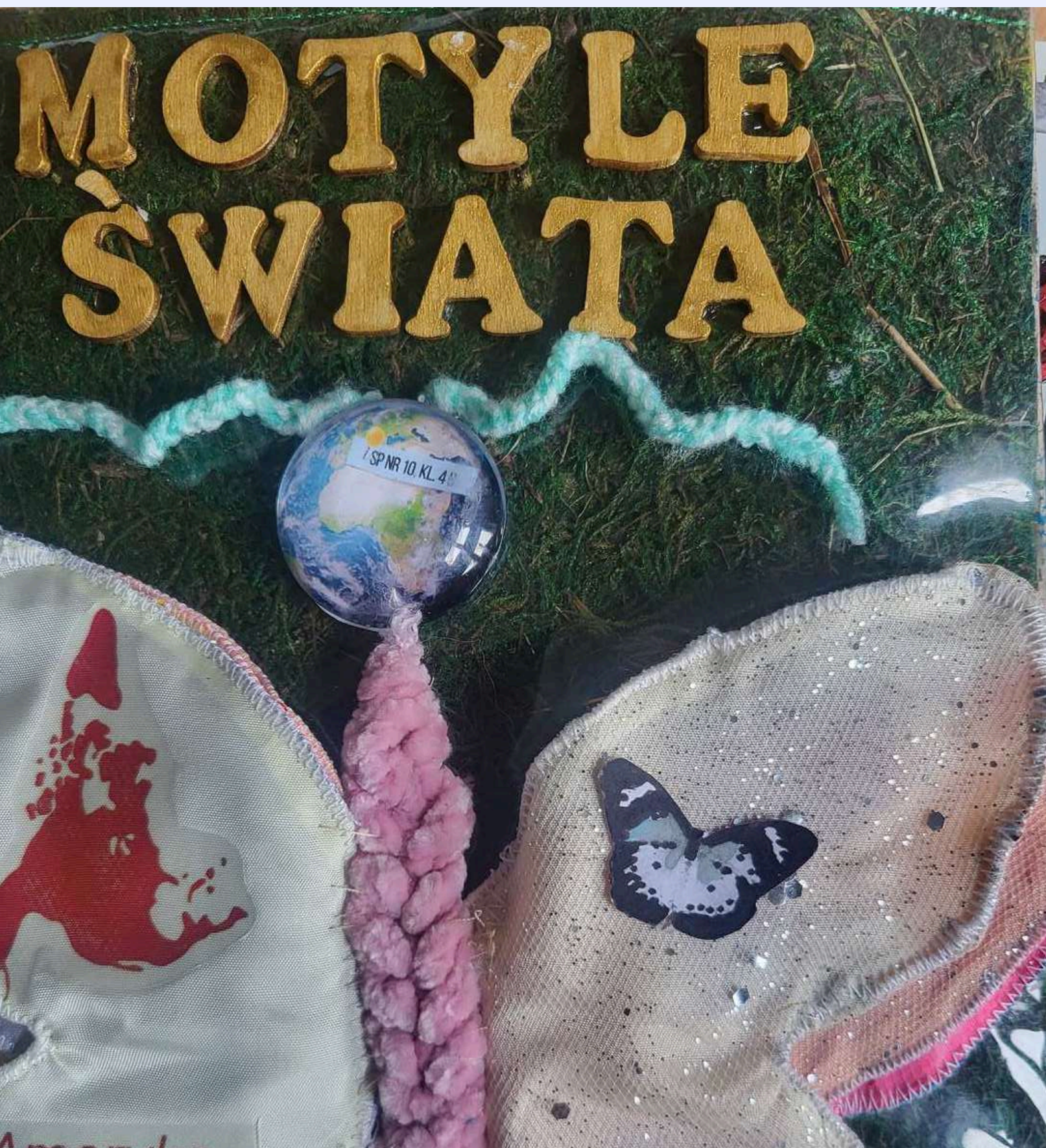
II miejsce
Szkoła Podstawowa nr 2
im. Jana Kilińskiego w Oleśnicy

uczniowie klasy 4b

nauczycielka

Monka Mitura





I miejsce
Szkoła Podstawowa nr 10
im. Bolesława Krzywoustego
we Wrocławiu

uczniowie klasy 4b

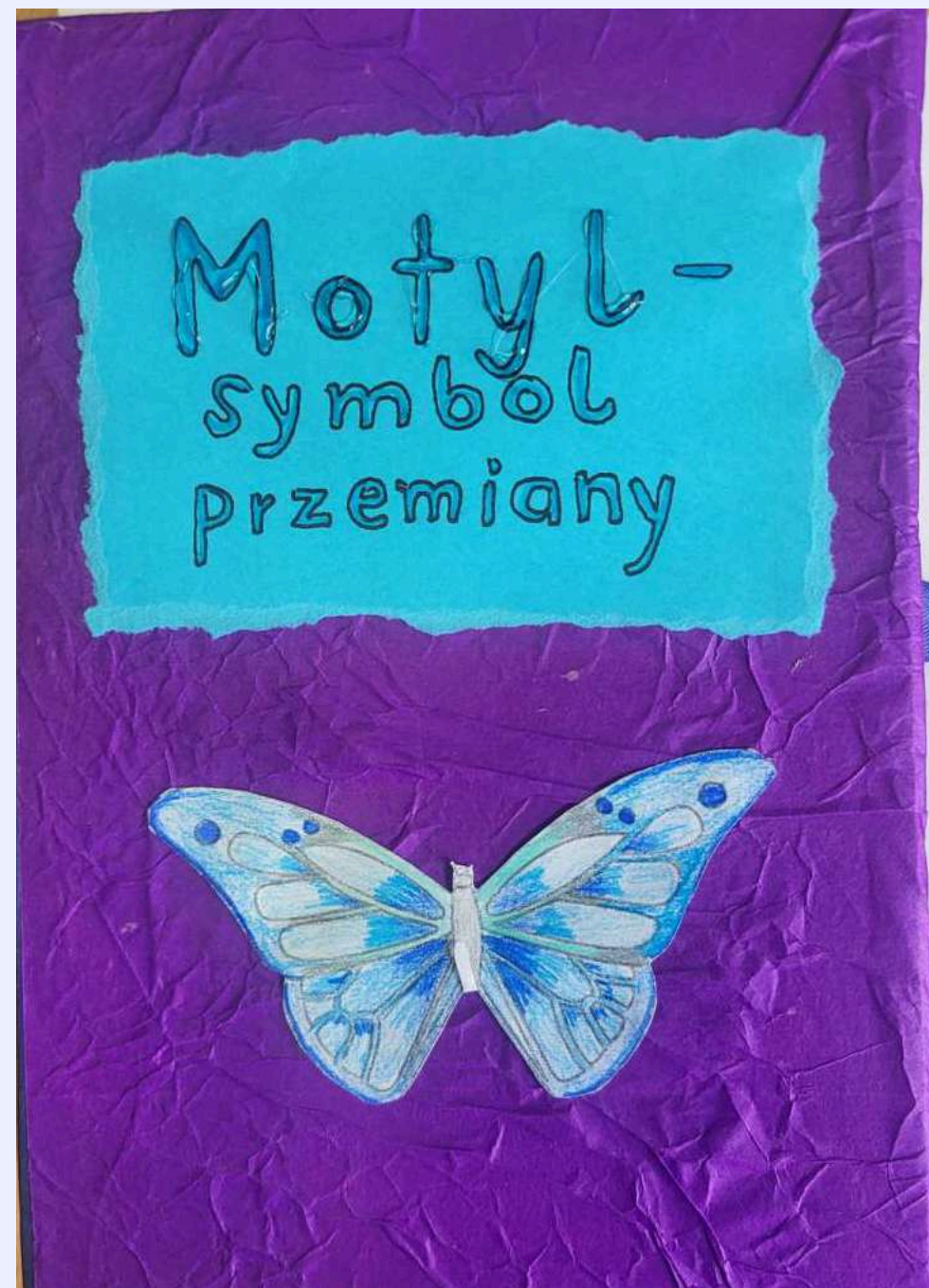
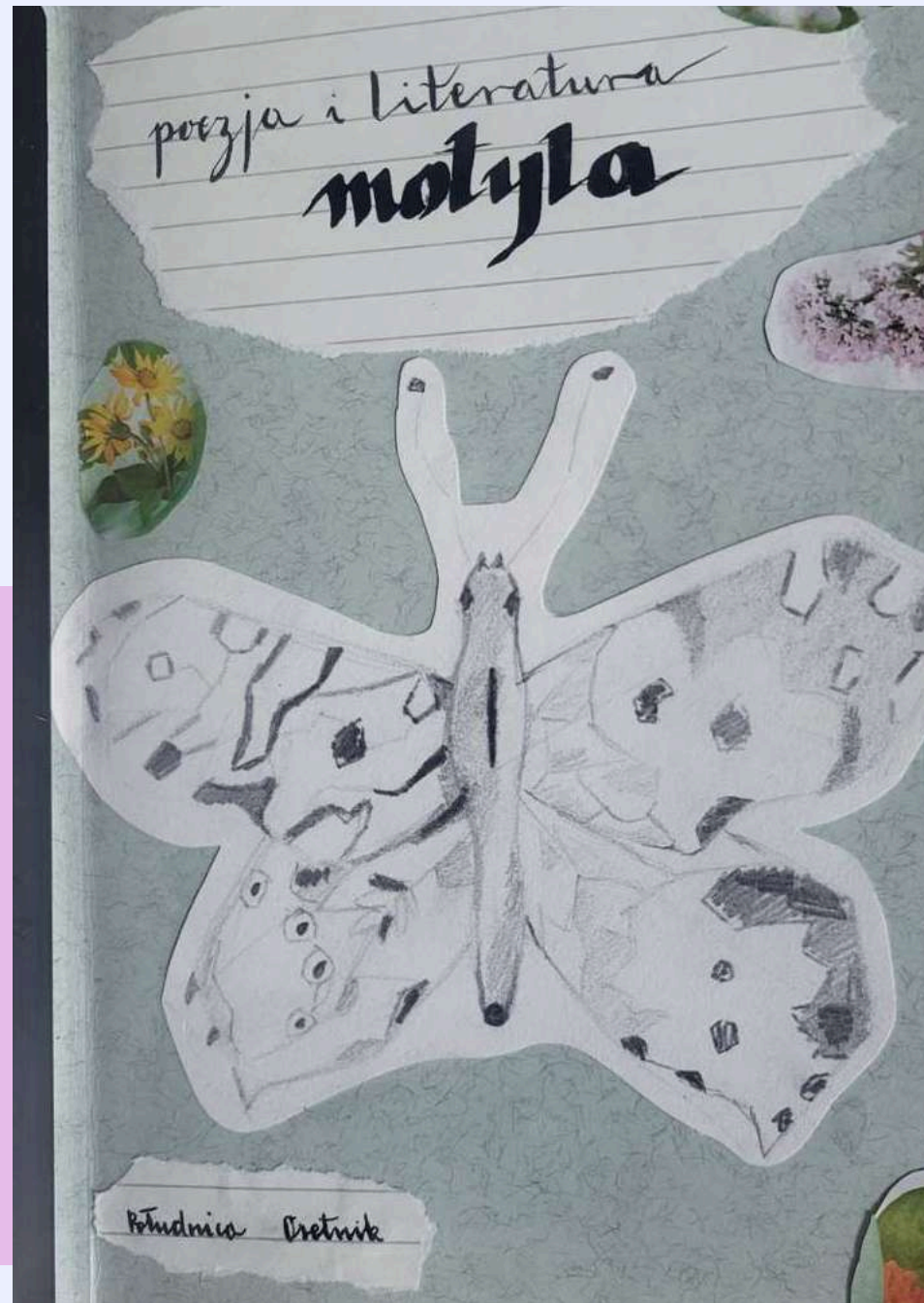
nauczycielka

Renata Sowa



Kategoria III

Klasy 6-7

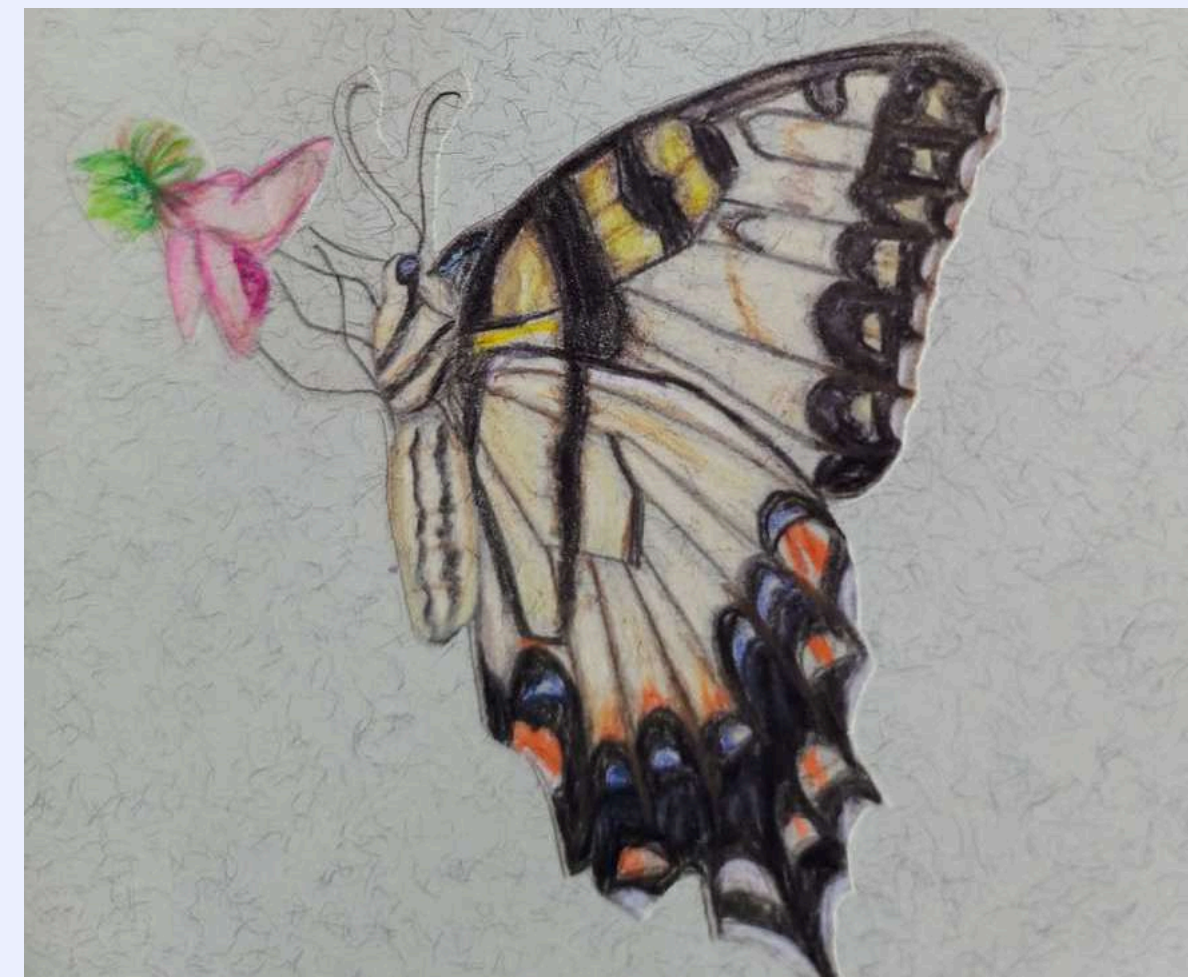
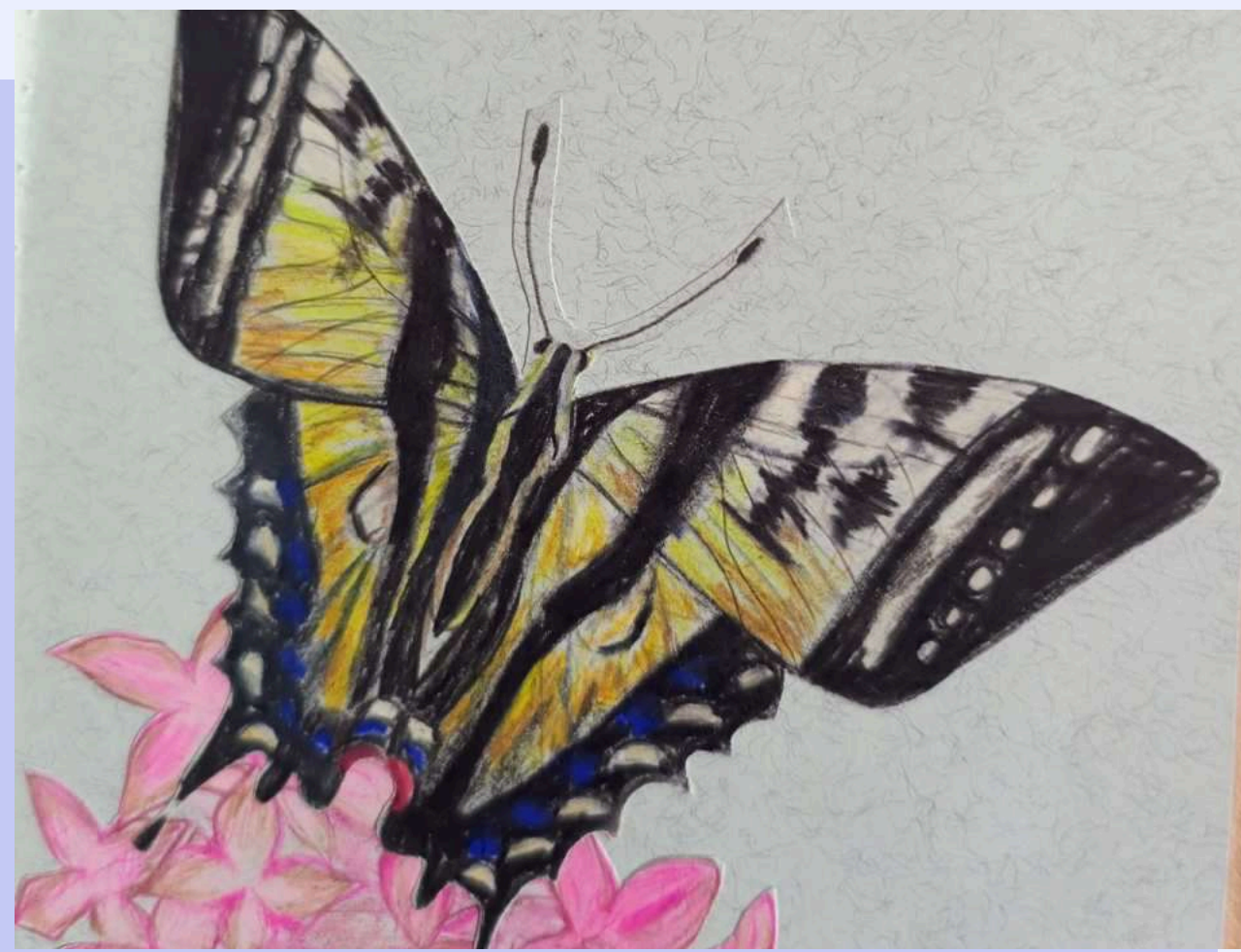




**III MIEJSCE -
SZKOŁA
PODSTAWOWA
IM. MAŁEGO KSIĘCIA
W WISZNI MAŁEJ**

UCZNIOWIE KLASY 6B

**NAUCZYCIELKI:
CELINA WARZECHA,
JOLANTA KUPIS**



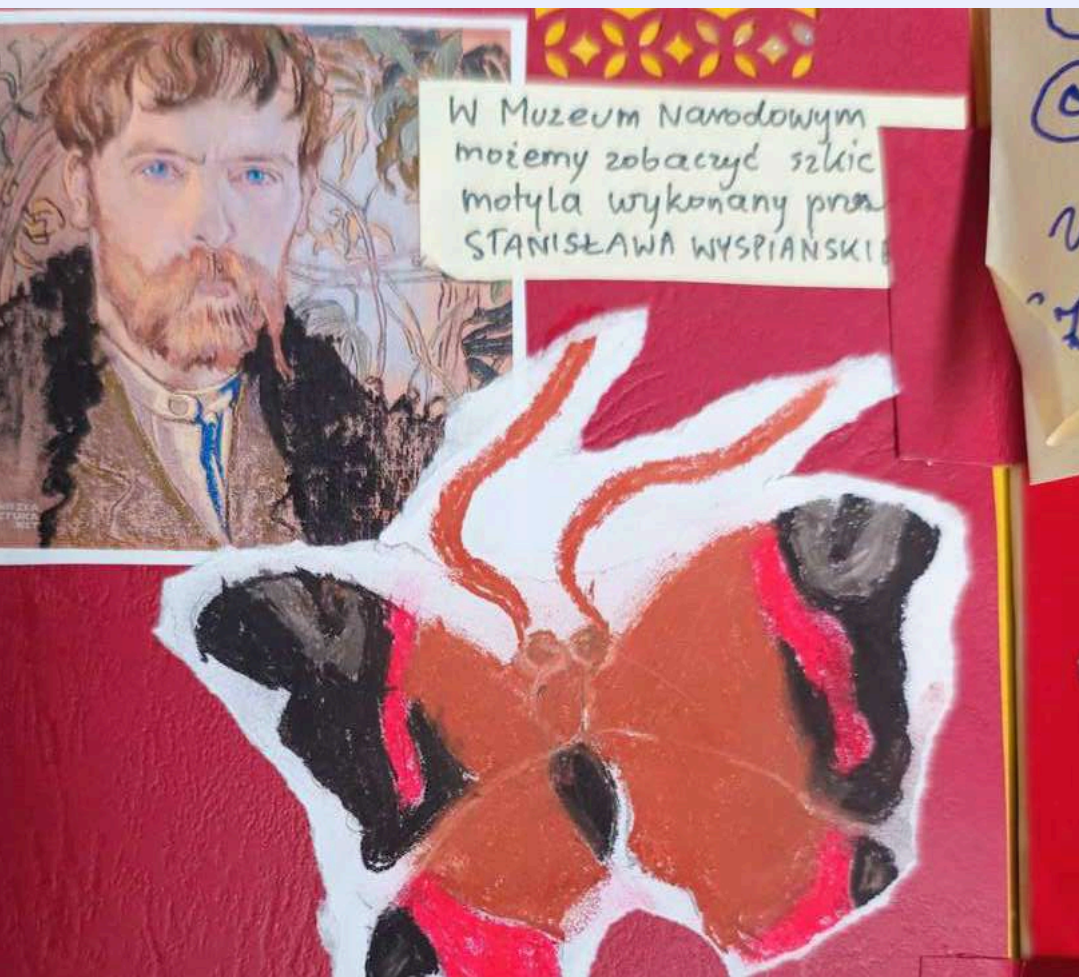
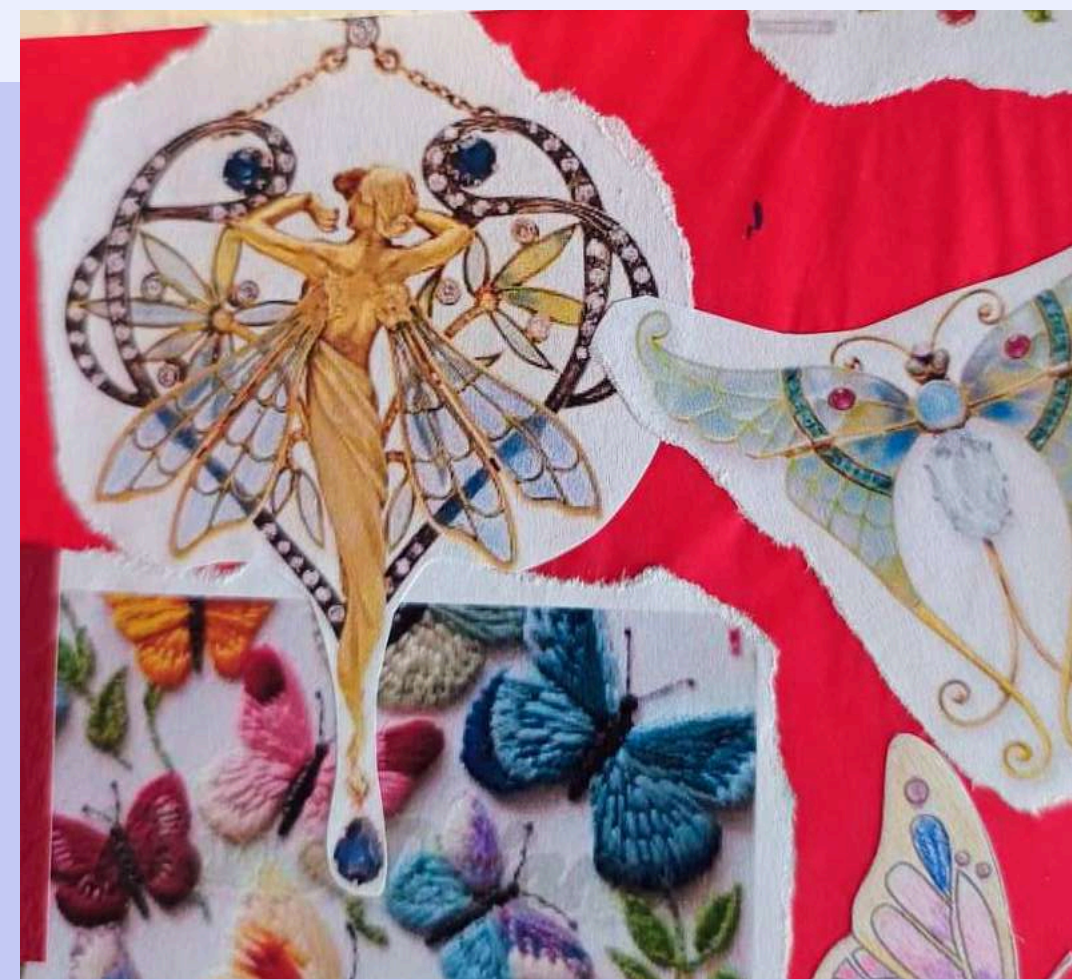
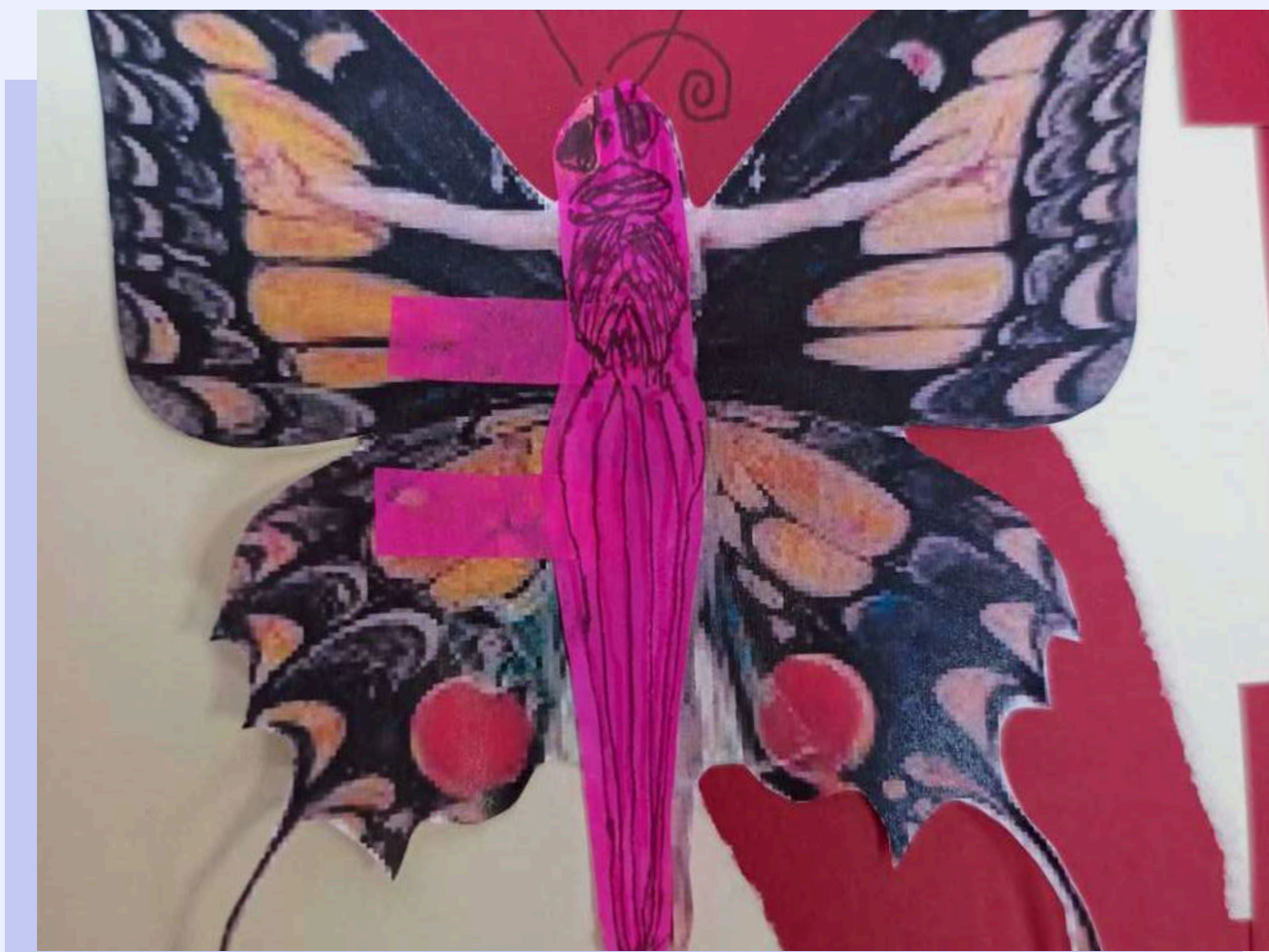
Motyl -
symbol
przemiany



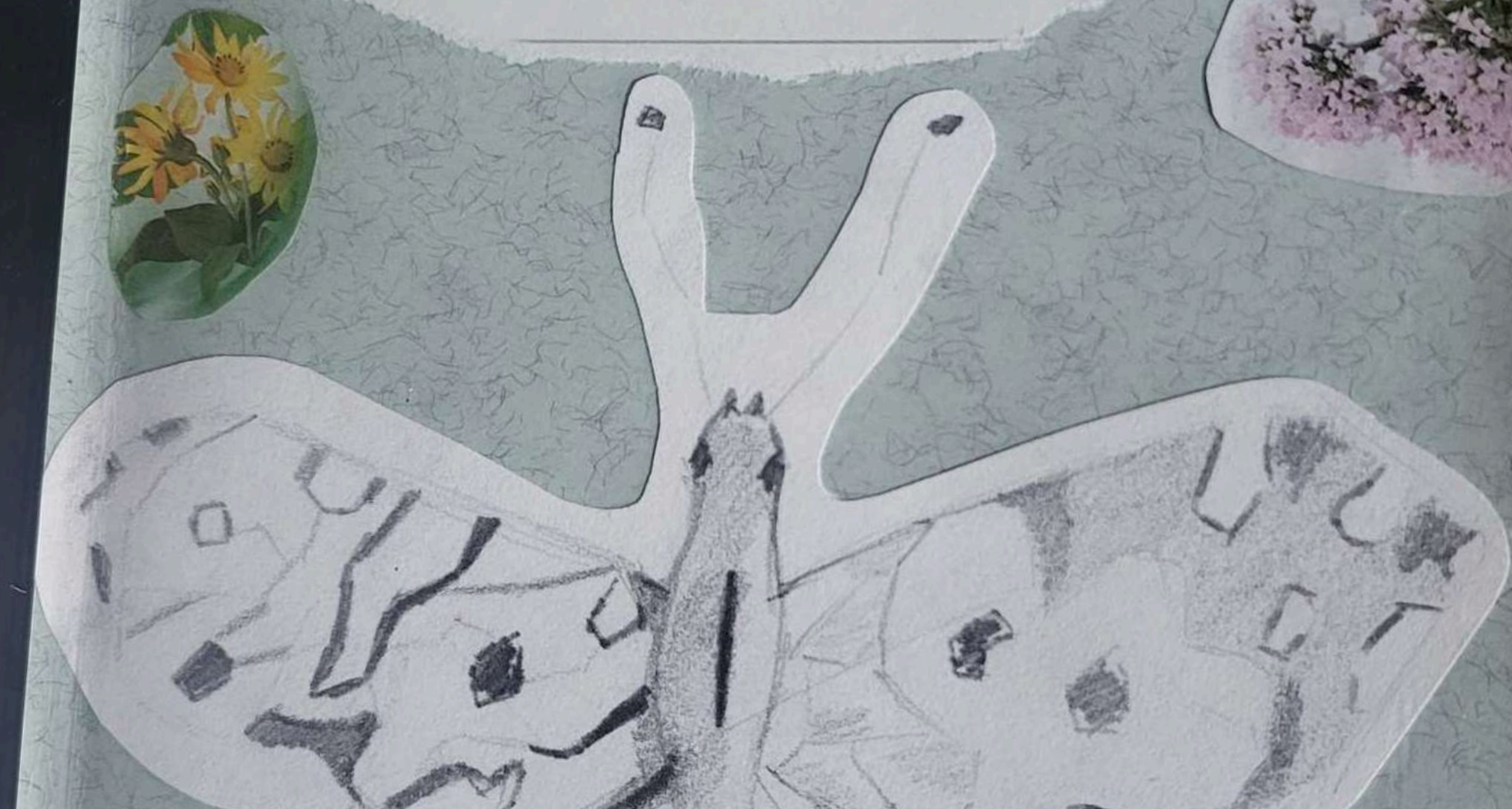
**II MIEJSCE -
DOLNOŚLĄSKI ZESPÓŁ
SZKÓŁ SPECJALNYCH
PRZYSZPITALNYCH
W WAŁBRZYCHU**

UCZNIOWIE KLAS 6-7

**NAUCZYCIELKA:
ANNA FEMIAK**



poezja i literatura
motyla



**I MIEJSCE -
SZKOŁA
PODSTAWOWA
IM. MAŁEGO KSIĘCIA
W WISZNI MAŁEJ**

UCZNIOWIE KLASY 6

**NAUCZYCIELKI:
CELINA WARZECHA,
JOLANTA KUPIS**



**SZKOŁA
PODSTAWOWA
IM. JÓZEFA PAWLIKA
W CZARNYM BORZE**

UCZNIOWIE KLASY 1A

**NAUCZYCIELKA:
JOANNA DUROŁ**

Budowa Motyla

skrzydła
Motyle mają skrzydła przednie

działa



Zdjęcia motyli pani Asi

Monarcha to motyl wędrowny

Rozpiętość skrzydeł wynosi 10cm.

monarcha Lena

Motyl umie orientować się w terenie

Motyle to jedne z najpiękniejszych i najbardziej fascynujących owadów, które można spotkać w ogrodzie. Ich kolorowe skrzydła i delikatny lot przyciągają uwagę zarówno dzieci, jak i dorosłych. Przyjrzyjmy się kilku gatunkom motyli, które można spotkać w naszej okolicy, oraz dowiedzmy się więcej o ich budowie i zwyczajach.

Zdjęcia motyli pani Asi

motyla

skrzydła

czułki

oko

głaszczki

światłoczuła

odnóża

tułów

odwłok



ciało

ciało motyla składa się z trzech głównych części: głowy, tułowia i odwłoka. Na głowie znajdują się czułki, które służą do wyczuwania zapachów i utrzymania równowagi podczas lotu.

czułki

Są dla motyli tym, czym nos dla ludzi. Oprócz wyczuwania zapachów służą także do utrzymania równowagi podczas lotu.


Motyle mają parę czułków, które służą do wyczuwania zapachów i utrzymania równowagi podczas lotu.

Metamorfoza motyla

Ciekawostki o Motylach

- **Migrujące motyle:** Niektóre gatunki, jak monarcha, migrują tysiące kilometrów, aby znaleźć odpowiednie warunki do życia.
- **Zywotność:** Motyle mają krótką żywotność, często żyją tylko kilka tygodni.
- **Symbolika:** Motyle są często symbolem przemiany i piękna.
- **Kolory skrzydeł:** Kolory na skrzydłach motyli powstają dzięki specjalnym luskom, które odbijają światło.
- **Zywność:** Dorosłe motyle żywią się nektarem kwiatów, ale niektóre gatunki mogą także żywić się z owoców.
- **Rola w przyrodzie:** Motyle są ważnymi zapylaczami, pomagającymi w rozmnażaniu wielu roślin.

Motyle to niezwykle owady, które warto obserwować i chronić. Ich obecność w ogrodzie to znak zdrowego i zrównoważonego ekosystemu.



Metamorfoza motyla

ajeczko

Metamorfoza motyla to fascynujący proces, który pokazuje, jak z małego jajeczka powstaje motyl. Jest to wyjątkowy przykład przemiany w świecie przyrody, który możemy obserwować własnymi oczami. Przyjrzyjmy się poszczególnym etapom tego procesu.

Metamorfoza motyla to niezwykła podróż od małego jajeczka do pięknego, barwnego motyla. Obserwowanie tego procesu uczy nas cierpliwości i pokazuje, jak wspaniała jest natura.

Motyle nocne

Ćmy



**SZKOŁA
PODSTAWOWA NR 2
IM. OBROŃCÓW
WARSZAWY
W BYSTRZYCY
KŁODZKIEJ**

UCZNIOWIE KLASY 7A

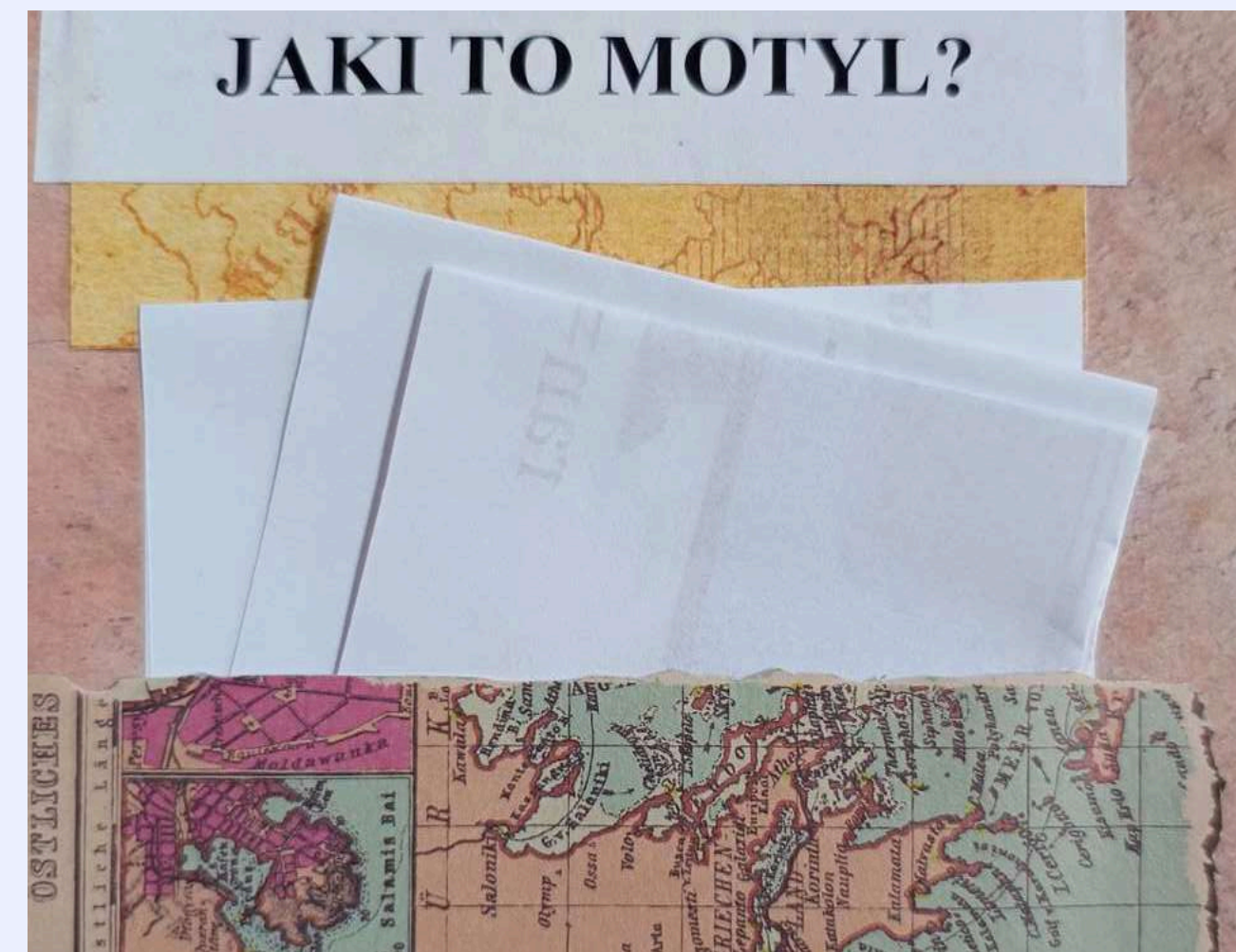
**NAUCZYCIELKA:
MONIKA WRÓBEL**

PODRÓŻE Z MOTYLAMI

SZKOŁA PODSTAWOWA
IM. ŚW. JANA PAWŁA II
W NIELUBI

UCZNIOWIE KLASY 6

NAUCZYCIELKA:
HALINA NIEMASZ



Nagrody wręczali:

Piotr Śnigucki, dyrektor Dolnośląskiego Zespołu Parków Krajobrazowych,
Zbigniew Kuberski, dyrektor Wydziału Edukacji UMWD,
Magdalena Pilińska, dyrektor Dolnośląskiej Biblioteki Pedagogicznej,



Uroczysta gala konkursowa



Miniwykład “Ekologiczni superbohaterowie – jak dzieci mogą ratować świat?” -
wygłosiła Justyna Skowrońska-Ciołek





Laureaci





Laureaci



Prace konkursowe



Uczniowie z klasy
3 c
Szkoła Podstawowa im. Próżni Sługich
w Chropotwie Wielkiej
1. Miejsce
w wojewódzkim konkursie "Ełk motyli"
II kategoria - klasy 1-3



Uczniowie z klasy
2 b
Zespół Szkolno-Przedszkolny
w Kruszku Dolnym
2. Miejsce
w wojewódzkim konkursie "Ełk motyli"
II kategoria - klasy 1-3



Uczniowie z klasy
2 b
Szkoła Podstawowa nr 45
we Wrocławiu
3. Miejsce
w wojewódzkim konkursie "Ełk motyli"
II kategoria - klasy 1-3



Uczniowie z klasy
4 b
Szkoła Podstawowa nr 22 im. Bohaterów Krzywoustego
we Wrocławiu
1. Miejsce
w wojewódzkim konkursie "Ełk motyli"
II kategoria - klasy 4-5



Uczniowie z klasy
4 b
Szkoła Podstawowa nr 2 im. Jana Kilińskiego
w Oleśnicy
2. Miejsce
w wojewódzkim konkursie "Ełk motyli"
II kategoria - klasy 4-5



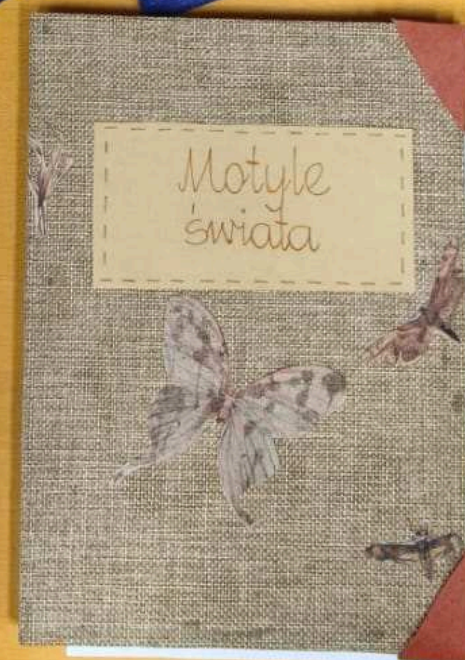
Uczniowie z klasy
5 a
Publikum Szkoła Podstawowa nr 4 im. Tadeusza Kościuszki
w Strzelnie
3. Miejsce
w wojewódzkim konkursie "Ełk motyli"
II kategoria - klasy 4-5



Uczniowie z klasy
6
Szkoła Podstawowa im. Małgo Kępczy
w Wiczu Małym
1. Miejsce
w wojewódzkim konkursie "Ełk motyli"
II kategoria - klasy 6-7



Uczniowie z klasy
6 i 7
Dolnośląski Zespół Szkół Specjalnych
Przepraszanych w Wąbrzeźnie
2. Miejsce
w wojewódzkim konkursie "Ełk motyli"
II kategoria - klasy 6-7



Uczniowie z klasy
6 b
Szkoła Podstawowa im. Małgo Kępczy
w Wiczu Małym
3. Miejsce
w wojewódzkim konkursie "Ełk motyli"
II kategoria - klasy 6-7

Zapraszamy na V Spotkania przyrodnicze w DBP we Wrocławiu



Ekologia w Bibliotece